

RADIO WERELD



Weekblad voor Nederlandsche
Radio-Amateurs en Luisteraars



UITGEVERS: ENGERS EN FABER, AMSTERDAM.

No. 8

19 FEBRUARI 1925

TWEEDE JAARGANG

ABONNEMENT:
NEDERLAND f 4.— PER ¼ JAAR
f 7.50 PER JAAR
BUITENLAND f 10.— PER JAAR
LOSSE NUMMERS f 0.25

REDACTIE:
N.Z. Voorburgwal 250, A'DAM. Tel. 37121

MEDEWERKERS

Ir. J. SCHIERE — J. C. NONNEKENS Jr.
A. v. SLUITERS, 1e Ltn. der Genie,
M. VERSCHURE. " " "
J. J. LICHTENVELDT, Alg. Red.

ADVERTENTIËN:
40 Ct. PER REGEL OP DEN OMSLAG 60 Ct.
BIJ CONTRACT SPECIAAL TARIEF

Voor Advertentiën en Abonnementen
uitsluitend ENGERS & FABER
N.Z. Voorburgwal 250, AMSTERDAM

Sole Agents for Great Britain and U.S.A. THE COLONIAL TECHNICAL PRESS LTD.

Members of the Periodical Trade Press and Weekly Newspaper Proprietors' Association.
Cables: Colonimeter — Telephone Gerrard 8838

36, 37 en 38, SOUTHAMPTON STREET, STRAND — LONDON, W.C. 2
— Telegrams: Piercing, London

Filters

door J. C. NONNEKENS.

IN R.-W. No. 4 is een tabel gegeven voor het maken van 50 henry smoorspoelen. Uit de bijgeteekende figuur kan men zien hoe de kern geconstrueerd moet worden. De platen blik worden eerst vereenigd tot aparte jukken, zoodat totaal vier dergelijke pakketten gemaakt moeten worden. Door trekbouten of een andere methode wordt het geheel bijeengehouden. Men kan natuurlijk ook zeer goed de windingen verdeelen over twee beenen als het opwinden en *isoleeren* van een dergelijke hoeveelheid draad op één spoel bezwaren met zich medebrengt. Men zal dan echter goed doen eenigen toeslag (6—7 %) op 't

aantal windingen te nemen. Verder dient men in dit geval de twee helften *in de goede* (doorlopende) *richting* te winden. De inductievloeiing in de kern moet n.l. ondersteund en niet tegengewerkt worden.

Hoe het ook zij men ziet, dat vier luchtspleten aanwezig zijn. Met de grootte der luchtspleten regelt men de inductie, d.w.z. het smoren der smoorspoel. Het beste geschiedt dit proefondervindelijk door het luisteren in den ontvanger.

De luchtspleet heeft een grootte gelijk aan de som der vier luchtspleten. De som dezer afstanden behoeft meestal slechts

resultaten. Eenig experimenteren leidt spoedig tot het gewenschte uitzeven.

Met de bovenstaande tabel zal men altijd iedere gewenschte waarde van smoorspoelgrootte kunnen construeeren, bedenkende dat de inductie van het kwadraat van het windingenaantal afhangt. Met het halve aantal windingen krijgt men dus $\frac{1}{2} \times \frac{1}{2} = \frac{1}{4}$ gedeelte der waarde d. i. = 12.5 henry.

Wikkelt men slechts $\frac{1}{5}$ van het aantal windingen dan verkrijgt men een smoorspoel van $\frac{1}{5} \times \frac{1}{5} \times 50 = 2$ henry enz.

Eenig gelijkstr. spanningsafval krijgt

N.V. E. LEHNER'S
HANDELSONDERNEMING
AMSTERDAM

Telefoon 52179 / Amstel 67

Hoofdvertegenwoordiging
en Fabrieksdepôt van
eerste klas fabrieken der

RADIOBRANCHE



AGT-Koptelefoon

Erkend prima fabriikaat
Grootste geluidsterkte
Zuiveren toon

Voldoet aan de hoogste eischen

— BILLIJK IN PRIJS —

„KAN HERSTELD WORDEN !!!“

HERSTELDE LAMPEN.

Herstellen en veranderen van Radio-
/ lampen van elk fabrikaat met /
Minimum Wattverbruik
0,06 Ampère . Fl. 3.50
verzilverd glas en Thoriumdraad
Herstellen met gewoon Wattverbruik
Fl. 2.25.

Gloeilampenfabriek „RADIUM“
AMSTERDAM,
Singel 388 - Telefoon 36588
TILBURG,
Bredascheweg 193 Tel. 1242

men altijd door den ohmschen weerstand van de smoorspoel. Is deze laatste b.v. 1450 ohm (eerste voorbeeld) dan is de spanningsafval bij een stroomsterkte van 50 milliampère $\frac{500}{1000} \times 1450 = 72.5$ Volt.

In combinatie met condensatoren van eenige microfarads voor en na de smoorspoelen heeft men zeker een goed filter en is telefonie met een zender zeer zuiver.

In een ontvanger kan men natuurlijk hetzelfde principe zeer goed toepassen en komt dan tot de in den laatsten tijd zoo populaire apparaten ter vervanging van de anodebatterij.

Een compleet apparaatje bestaat dus uit de volgende onderdeelen.

- a. de transformator;
- b. de gelijkrichter;
- c. het filter.

Beschrijving van een completee anodespanning-gelijkrichter.

- a. de transformator.

Deze dient om de wisselstroomnetspanning tot de gewenschte spanning omhoog te transformeeren. In verband met het gebruikte gelijkrichtersysteem voert men de

transformator secundair met of zonder middenaftakking uit. Het eerste verdient meer aanbeveling daar men dan met, z.g. dubbele gelijkrichting kan werken. In fig. 1 is de gelijkrichting weergegeven: a. stelt voor de wisselstroom, b. het bij enkelzijdige gelijkrichting verkregene en c. het bij

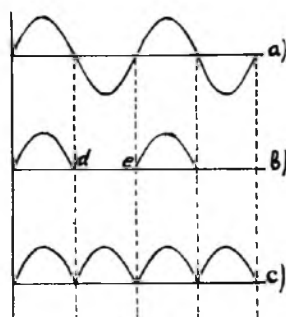


Fig. 1.

dubbele gelijkrichting verkregene. Uit de figuur blijkt duidelijk dat de dubbele gelijkrichting verreweg de voorkeur verdient. Anders toch moet het geheele interval d—e in fig. 1 b) aangevuld worden door het filter. Bovendien geeft dubbele gelijkrichting 100 pulsaties terwijl enkelzijdige 50 pulsaties per seconde geeft. Het laatste behoeft uit den aard der zaak een grooter

moeijker te construeeren en kostbaarder filter.

Men doet dus het beste de transformator ineens met middenaftakking, dus geschikt voor dubbele gelijkrichting uit te voeren. Hierbij moet de secundaire spanning *ter weerszijden* van het midden minstens gelijk zijn aan de verlangde anodespanning voor den ontvanger. Wil men dus 100 volt ter beschikking hebben, dan is het beste een transformator die ter weerszijden van het nulpunt 125 volt geeft. Het zelf construeeren van dergelijke transformatoren loont tegenwoordig niet meer de moeite. Afgezien nog van de vele moeilijkheden verbonden aan het maken en isoleeren, krijgt de amateur meestal dan nog een transformator die meer stroom opneemt bij nullast dan dat straks de geheele belasting is. Trouwens de prijs dezer geheel voor ons doel vervaardigde transformatoren is in verhouding tot de moeite die het maken geeft zoo laag, dat het m.i. meer aanbeveling verdient deze compleet aan te schaffen. Ik doel hierbij op de door de Handelsmij. van Seters en Co. in den handel gebrachte Ferrix transformatoren. Verschillende door mij geconstrueerde apparaten uitgerust met deze transformatoren

gaven steeds betrouwbare resultaten. Voor de bovengenoemde 100 volt anodespanning is het type met een totale secundaire spanning van 250 volt (2×125 volt). Bovendien is nog een extra wikkeling van 4 volt aangebracht voor voeding der gloeidraden der gelijkrichterlampen. Wil men tot hooger spanning komen wat voor eind-

versterkers aanbeveling verdient dan verdient het 350 volts type (2×175 volt) meer aanbeveling. Aangezien hierop geen gloeistroomwikkeling voorkomt maken we dan van een aparte gloeistroomtransformator gebruik. Zeer handig hiervoor is de EF 6 van Ferrix die een spanning van 6 volt geeft. (Wordt vervolgd).

M. Ph. MEILER, Amsterdam

Kantoor: Keizersgracht 84 Fabr.: Spijkarkade 5
Telefoon 42477

ISOLATIEMATERIAAL:

Eboniet, Meaniet, Isolatiebuis in alle kleuren, Soldeerdraad met harskern, Blokcondensatoren van alle waarden, Zendcondensatoren 2 Mf., 2000 Volt proefspanning
Uitsluitend aan den handel

Een Drielampstoestel met Kristaldetector

door A. v. SLUITERS.

Uitvoering van den kristaldetector.

MEN kan den detector in den handel koop, doch hem goedkoper zelf maken door een carborundumkristal in een koperen busje vast te zetten, zoo noodig door het vol te gieten met een licht smeltbare soldeer (b.v. Woodsmetaal).

Neem het kristal niet meer in handen dan bepaald noodzakelijk is en in geen geval met vette vingers. Het eene contact wordt bevestigd aan dit busje, het andere aan een stalen veer, die vrij krachtig tegen het kristal moet drukken. Beter is het nog, dit contact met behulp van een stalen naald, b.v. een gramfoonnaald, tot stand te brengen (zie fig. 1). De punt

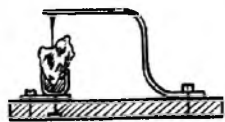


Fig. 1

moet eveneens stevig tegen het kristal rusten, en kan door probeeren op de gevoeligste plaats gesteld worden, hoewel dit bij carborundum er niet zoo heel erg op aan komt. De beste werking moet gezocht worden door instelling van den potentiometer.

Het kastje.

In den vorm van het kastje is men natuurlijk geheel vrij. Ik heb daarvoor het model van fig. 2 gekozen, waardoor alle onderdeelen geborgen kunnen worden, met uitzondering van den accu, terwijl het geheel, wanneer het niet gebruikt wordt, door 2 deurtjes gesloten kan worden en daardoor het aanzien van een alleszins fatsoenlijk huismeubel verkrijgt.

De kast is binnenwerks lang 46 c.M., hoog 32 c.M. en diep 24.5 c.M., en is door 2 tusschenschotten verdeeld in drie afdelingen. De grootste afdeling, lang 32 c.M. en breed 32 c.M. is bestemd voor

het aanbrengen van de frontplaat en binnenplaat. De frontplaat wordt op de normale wijze tegen aanslaglatjes geplaatst, en daarna door op te schroeven opsluitlatjes vastgezet. Al het hout moet van zeer

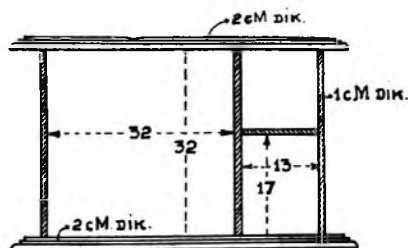


Fig. 2a. VOORAANZICHT ZONDER DEURTJES

goede kwaliteit zijn, b.v. Slavonisch eiken of teakhout. Aangezien de buiten de frontplaat uitstekende toesteldeel (draaiknoppen, spoelhouder e.d.) binnen de voorzijde van het kastje moeten blijven (anders kunnen de deurtjes niet dicht, moet de ebonietplaat zoo ver naar binnen geplaatst worden, dat vóorzijde eboniet minstens 5 c.M. binnen voorkant kastje ligt. Is dus het eboniet 6 m.M. dik, dan moeten de aanslaglatjes minstens 56 m.M. met de voorzijde binnen het kastje worden geschroefd.

Daarna wordt de binnenplaat van de achterzijde in het kastje geplaatst op een zoodanige hoogte, dat de lampen vóór de betreffende venstertjes komen en op 2 latjes aan de beide zijwanden van het vak vastgezet. Aangezien deze ebonietplaat met alles wat er op bevestigd is, een vrij aanzienlijk gewicht heeft, moeten deze latjes stevig in de zijwanden vastgeschroefd worden. Voorts moet natuurlijk de noodige afstand tot de achterzijde van de frontplaat bewaard blijven, zoodat de gloeidraadweerstand, die juist ter hoogte van de binnenplaat zitten, geheel vrij blijven en bovendien goed toegankelijk zijn voor de montage.

Rechts onder is een vak van 13 bij 17 c.M., waardoor het juist ruimte biedt voor

de plaatsing van twee rechtopstaande, Hellesens anodebatterijen, elk van 70 Volt, die in serie geschakeld worden en daardoor een anodespanning tot 140 Volt mogelijk maken. Alle verbindingen van deze anodebatterijen met de betreffende klemschroeven op de frontplaat (1 voor de negatieve en 3 voor de positieve pool) uit te voeren met behulp van soepele snoertjes, die door te boren openingen in het tusschenschot gevoerd worden. Deze openingen (tezamen dus 4) moeten ter hoogte van die klemschroeven in het tusschenschot geboord worden. Door deze uitvoering wordt verkregen, dat, zonder het toestel open te moeten maken, de anodespanningen op de 3 anodes kunnen worden ingesteld, terwijl de snoertjes geen hinderpaal vormen voor het sluiten van de deurtjes. Ook het verwisselen van de anodebatterijen is eenvoudig mogelijk.

Het achterschot moet natuurlijk zoodanig opgeschroefd zijn, dat het gemakkelijk verwijderd kan worden, met het oog op de montage en later voor verwisseling van

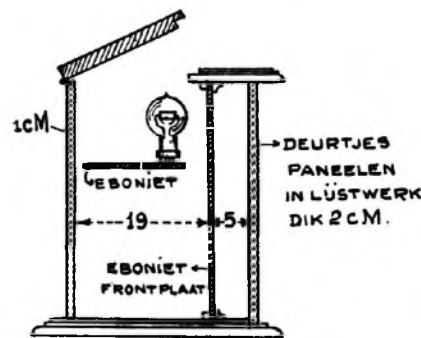


Fig. 2b. DWARDOORSNEDE

onderdeelen. Uitwisseling der lampen kan plaats hebben door het deksel op te lichten. Daartoe is dit laatste draaibaar aan het achterschot bevestigd, echter niet het geheele deksel, doch een zoodanig gedeelte, dat de frontplaat aan de bovenzijde steeds steun blijft vinden, en toch

de lampen in verticale richting uitgetrokken kunnen worden. Een en ander blijkt voldoende duidelijk uit fig. 2. Het draaibare deel van het deksel moet met een overvalletje sluiten op het vaste deel, waardoor binnendringen van stof voorkomen wordt.

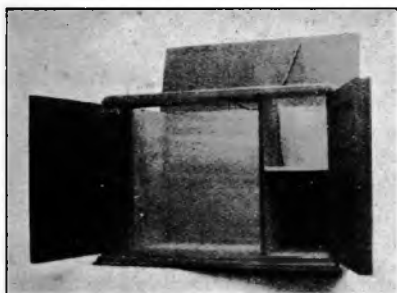


Fig. 3.

Boven de anodebatterijen blijft nu nog een vakje over, waarin de spoelen geborgen kunnen worden.

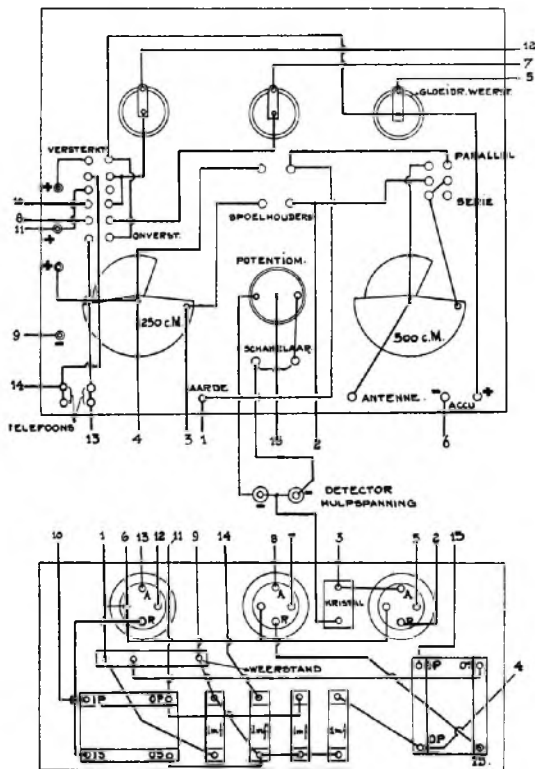
Fig. 3 geeft een foto van het geopende kastje. Het bovendeksel wordt door een koperen kettingje verhinderd, geheel achterover te slaan.

Montage-schema.

Ten slotte is in fig. 4 het geheele montage-schema uitgevoerd, met een blik op de achterzijde van de frontplaat en op de plaat met lampvoetjes, transformatoren, weerstand en condensatoren van 1 m f.

Toelichting hiervan zal na het voorgaande wel overbodig zijn.

De aansluitingen van accu, antenne en aarde kunnen eveneens door openingen, en wel in den bodem, worden ingevoerd. Daartoe bevestigt men onder het kastje een viertal rubberklosjes, waardoor de aansluitdraden aan de achterzijde onder het kastje kunnen worden doorgevoerd en dan door de openingen naar binnen. Men heeft dan het minst hinder van de draden.



Technisch Bureau „Radio” GEBR. PRINS, Hartenstraat 2a AMSTERDAM **TELEF. INTERC. 46181**

- Koptelefoons 2 × 2000 Ohm . . . f 5.90 — Spoelen 25 — 400 . . . f 2.10
- Spoelen gemonteerd luxe uitvoering met zwart celluloid 25 — 400 . 8.—
- Laagfrequenttransformatoren (met garantie) 4.10

Uitgebreide sortering **RADIO-ONDERDELEN** steeds voorradig tegen abnormaal lage prijzen

4-Lamps toestellen met **ALLE BENODIGDHEDEN** geheel compleet en drie jaar Garantie f 185 —

KLEINHANDEL EXTRA KORTING

WIJ ONTVINGEN

HEDEN DE NIEUWE

NUTMEG Transformatoren

6—1 en 3; 75—1 Prijs f 15.60 per stuk.

NUTMEG After Dinner Speaker f60.-

Zuivere weergave!

NUTMEG Gloeistroomweerstand

3—15· 20 en 30 Ohm

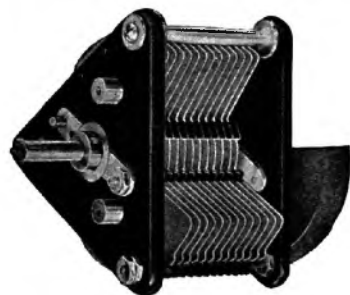
A. F. M. Hazelzet, Steiger 9, R'dam

TELEFOON 3114 — OPGERICHT 1890

Handel rabat. Vraagt gratis prijscourant

Reparatie-Werkplaats: GROENENDAAL 45 a-b

Verscherpt Uw afstemming



Geen amateur behoeft men de voordelen van een scherpe afstemming te vertellen. Niet iedereen is het echter duidelijk, op welke wijze dit verkregen kan worden.

Hoofdzak is een regelbare condensator. Deze moet daarom aan bepaalde eischen voldoen, n.l.:

• Constante capaciteit, dit verkrijgt men door de platen aanéén te soldeeren — Kleine nulcapaciteit, dit geeft een grootere golfengete bereik — Weinig verlies, door gebruik te maken van hard rubber voor isolatie. —

• De Generaal Radio condensatoren bezitten deze eigenschappen. Zij worden in 3 typen gemaakt 0.0025, 0.0005 en 0.001 mf, zoodat zij in elke schakeling gebruikt kunnen worden.

Vraagt geïllustreerde Prijscourant

Firma W. Boosman

Instrumentmakers der Kon. Ned. Marine

Warmoesstraat 97 — Amsterdam

Telefoon 49103

Onze zaak is des Zaterdags tot 9.30 uur namiddag geopend.

Belasting V.N.S.

Betaalt U waarschijnlijk ook niet ineens. Evenmin behoeft U een Radiotoestel ineens te betalen. Wij leveren onze

V.N.S.-toestellen

op termijnbetaling zonder verhooging

— Vraagt U onze condities —

**Eerste Utrechtsche Fabriek van Draad-
looze Ontvang- en Zend Installaties**

Maliebaan 45

UTRECHT

Eénlampstoestellen geheel compleet f 75

De Thoriumlamp

door M. VERSCHURE.

DE verschillende radio-technische bedrijven hebben in den laatsten tijd een enorm aantal nieuwigheden gebracht; de eene fabriek overtroefde de andere in het fabriceren van steeds betere onderdeelen, wat aangaat hun afwerking en elektrische eigenschappen. Wat men vandaag koopt, is morgen al weer veranderd, tengevolge van het verschijnen van een meer geperfection-exemplaar. Maar ik geloof niet, dat er één artikel is, wat meer de pennen in beroering, reclames en discussies in de bladen en het geld uit de zakken der amateurs brengt dan de lamp.

Dat gestreefd werd en steeds wordt, naar nog meer volmaakte lampen, is logisch. Oorspronkelijk was de miniwatt-lamp het doel, om de eenvoudige reden dat de amateurs bij gebruik van meerdere lampen op een toestel, beschikken moesten over een betrekkelijk groote accu, die dan tot overmaat van ramp nog dikwijls moest worden afgeladen. Vooral dit laatste was een werkelijke ramp, want niet alleen kost het opladen een niet gering bedrag, maar het ergste is nog wel, dat men over die lading niet de minste controle had. Werd het zuur behoorlijk nagemeten en in orde gehouden, was de laadstroomsterkte niet te groot? Men moest het antwoord hierop schuldig blijven, maar

het merkwaardige was wel, dat een nieuwe accu, vaak na enkele malen opladen er reeds bedenkelijk begon uit te zien.

Toen dus de miniwatt-lamp verscheen ging er een geweldig hoera op onder de diverse lampverbruikers. Maar het bleef niet bij die miniwattlamp, want men wilde bovendien de emissie opvoeren, tot een veelvoud van die der oude lampen. Reken men bijv. eens de RE II lamp die een gloeistroom had van 0.5 Amp. en een verzadigingsstroom van ± 3 m.A. tegenover een RE 89 die een gloeistroom heeft van 0.2 Amp. en een emissie van 15 m.A.

Tot onder de meest bekende lampen die in den handel werden gebracht behooren wel de Thoriumlampen van Telefunken en de A lampen van Philips. De eerste heb ik beproefd, ook naast die van Philips, en naar mijn meening zijn de Thoriumlampen wel de beste lampen, die op het oogeblik te verkrijgen zijn. Een bezwaar van de A 106 en 110 vond ik de lage spanning, n.l. 1.1 volt. Dit lijkt vreemd omdat men zou meenen dat dit juist een voordeel is. Maar allereerst hecht ik aan een verhitting door middel van droge elementen geen groote waarde. Deze moeten hun bestaansrecht als gloeielement wat zeer langen tijd gebruikt kan worden, nog bewijzen. Men kan wel zeggen dat die elementen zoo en zooveel branduren heb-

ben, maar blijven zij nu werkelijk na een langen tijd nog steeds constant? En elke amateur beschikt over een accu, die in onderhoud beduidend goedkoper is dan de hernieuwde aanschaffing van droge elementen. Ik heb wel eens advertenties gezien van droge elementen, waarbij aangegeven was: „Behoeft niet opgeladen te worden”. Alsof dit een voordeel is, men kan beter zeggen: „Kan niet worden opgeladen, als het verbruikt is, weg te werpen”.

Heeft men nu een accu van 4 Volt en gloeidraadweerstand van 35 ohm, dan kan men op het randje af die spanning van 1.1 Volt halen. Dus zou men eigenlijk grotere weerstanden moeten nemen, om die spanning beter te kunnen regelen. Maar deze zijn minder nauwkeurig, wanneer men naast die lampen andere wil gebruiken, welke bijv. een spanning van 2.5 of 3.5 Volt noodig hebben. De spanning voor die lampen kan dan weer minder nauwkeurig geregeld worden.

M.i. is de spanning van een lamp tussen 2.5 en 3.5 Volt de beste, zolang nog met accu's gewerkt wordt.

Zeer interessante gegevens betreffende de Thoriumlamp en ook van andere lampen vond ik in de Telefunkenzeitung van October 1924, en wel in de lezing welke door H. Rukop gehouden werd, bij de



RADIO-LAMPEN

VAN DE

CIE. RADIOTECHNIQUE, PARIS

H.H. RADIO-HANDELAREN

De voortreffelijke eigenschappen van de **RADIO-MICRO** lamp waren oorzaak dat onze wekelijksche omzet in korten tijd **vertienvoudigde** en wij kunnen terecht zeggen, dat deze (mits origineele Radiotechnique lampen) **een geheel nieuwe horizon opent voor elken wederverkooper**

VRAAGT SPECIALE HANDELSVOORWAARDEN

Men lette er vooral op dat alléén op de door ons geleverde en gemerkte lampen de volledige garantie wordt gegeven

— Tevens vragen wij Uwe bijzondere aandacht voor onze —

NIEUW MODEL R 5 LAMP

SOCIÉTÉ FRANÇAISE RADIO-ÉLECTRIQUE

LEUVEHAVEN 8

ROTTERDAM

TELEFOON 14036

Depôthouder te Amsterdam:

Electro-Technisch Handelsbureau „DÉTHA” Stadhouderskade 65, Tel. 22888, A'dam



opening der „Radiomesse" in Frankfurt a. M. Tevens werden daar gepubliceerd karakteristieken betreffende den levensduur, welke ik tot nu toe nooit gezien had en zoover mij bekend is, nooit gepubliceerd waren.

De lampen worden verdeeld in 3 klassen, en wel naar de soort van gloeidraad, wanneer wij de zachte lampen buiten beschouwing laten. Er zijn lampen met een gloeidraad bestaande uit 1) een blank homogeen metaal, 2) een blank metaal, waarop een oxyde of dergelijke stof is neergeslagen, 3) een vaste kerndraad, waaraan een of andere stof toegevoegd is, die minder homogeen is.

Door welke gegevens wordt nu een lamp, onverschillig van welk type bepaald? Als hoofdgegevens gelden: het stroomverbruik van den gloeidraad, de anodestroom die geleverd kan worden, dus de totaal emissie en dan uit een financieel oogpunt: de levensduur, een factor, die gezien, de abnormaal hoge prijzen, die voor een lamp gevraagd worden, van zeer groot belang is. Verder moeten nog beschouwd worden: de gloeispanning, de versterkingsfactor, een zuivere karakteristiek en een geruischloos werken.

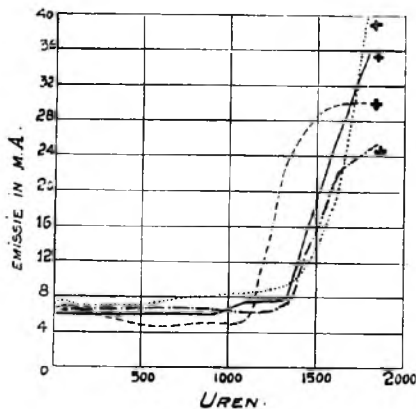


FIG. 1.

De drie hoofdgegevens kunnen in een grafische voorstelling worden neergelegd, waardoor een overzichtelijk beeld van de lamp verkregen wordt. Op de eene as wordt afgezet de levensduur, op de andere de emissie per Watt door den gloeidraad verbruikt. De emissie is bij constante temperatuur evenredig met het oppervlak van den draad (niet met de doorsnede!) en evenzo hangt het aantal Watts, door den draad verbruikt, af, van het oppervlak. Hieruit volgt dat eenvoudiger gesproken kan worden van het quotient van beiden, uit welken vorm het oppervlak dan wegvalt, zoodat men krijgt



Brown

Elken dag verschijnen op de markt nieuwe Luidsprekers

doch het is opvallend, dat de meeste merken na eenigen tijd weder van de markt verdwijnen. De „BROWN" luidspreker daarentegen handhaaft zich ondanks elke concurrentie, omdat de gepatenteerde membraan-constructie, alsmede de prima afwerking, door geen enkele fabriek kan worden overtroffen

Vraagt Uwen leverancier een demonstratie

Electro-Technisch Handelsbureau „DÉTHA"

Stadhouderskade 65 - Telefoon 22888 - AMSTERDAM

Tressantenne „ARIANE"

geeft uitkomst wanneer U geen antenne kunt spannen of wanneer U op korte golf wilt ontvangen of zenden.

Tressantenne „ARIANE"

is de eenige binnenshuis antenne, welke U verbaasd doet staan over de resultaten. Is oprolbaar, steeds gereed voor het gebruik, geen isolatoren noodig.

Type A, No. 851, lengte 12 M., kost compleet slechts **f 8.50**

AU PIGEON VOYAGEUR

DAGUERRESTRAAT 95, 's-GRAVENHAGE

„ETHOVOX" ■ „BURNDEPT"

luidsprekers

toestellen

UIT VOORRAAD LEVERBAAR



Naast onze grootten „ETHOVOX" Luidspreker brengen wij thans ook een kleinen

„BURNDEPT JUNIOR"

:-: LOUDSPEAKER :-:

in den handel, waarmee de muziek eveneens zeer natuurlijk zonder bijgeluiden doorkomt

N. V. L. ZÉLANDER · SINGEL 142/144 · AMSTERDAM

Hoofdvertegenwoordiging: **BURNDEPT Ltd., LONDON**

INSTITUUT VOOR RADIO-TELEGRAFIE

onder Directie van **L. F. STEEHOUWER**

Leeraar aan de Gem. Zeevaartschool, belast met het onderwijs aan de Rijkscursussen

GRAAF FLORISSTRAAT 74a/b Telefoon 34520 ROTTERDAM

Speciale cursussen voor AMATEURS

Lesgeld **f 6.- per maand**

Aanmelding dagelijks

— Prospectus op aanvraag

de emissie per Watt, welk getal de belasting van den draad aangeeft.

Uit dit begrip volgt direct dat een eenvoudige opgave van den levensduur van een lamp, zonder meer niets zegt. De levensduur kan men zoolang maken als men wil, hoe minder men zelf de belasting van den draad maakt, hoe langer hij „in leven” zal blijven.

Wat verstaat men onder levensduur? Men kan deze bepalen bij een constante gloeispanning, een andere waarde zal men vinden als men dit doet met een constante gloeidraadtemperatuur, en weer een andere als men de emissie constant houdt. En men kan den levensduur beëindigd rekenen, als de draad doorgebrand is of wel als de emissie bij een constant temperatuur beneden een bepaalde waarde daalt. Men zou ook weer kunnen nemen het opvoeren van de temperatuur tot een zekere hoogte om de emissie te kunnen constant houden. Wanneer dan de temperatuur, dus de gloeistroom te hoog zou worden om met behulp van de gewone spanningsbron te kunnen worden ge-

leverd, zou men de lamp als „op” moeten beschouwen, hoewel de gloeidraad niet stuk is.

Een karakteristiek van den levensduur van een Wolframlamp, die onder het eerste der hierboven genoemde typen gerekend moet worden is gegeven in fig. 1. Het betreft hier een Telefunken RE 38 lamp. De levensduur is bepaald door den gloeistroom steeds constant te houden en deze was zoodanig gekozen dat de aanvangsemissie 6 m.-A. bedroeg, dat was ongeveer 3 m.-A. per Watt. De opname is hier voor vier lampen geschied. Men ziet dat de lijn na een kleine stijging die lang duurt, plotseling oploopt, en wel na een tijd liggend tusschen 1000 en 1500 branduren. Aan het einde van elke lijn ziet men een kruis, een bewijs dat de gloeidraad het begeven heeft. *)

(Wordt vervolgd.)

*) Eigenlijk moet ook de dikte en de lengte van den draad in rekening worden gebracht. Een lange draad leeft langer dan een korte, een dikkere langer dan een dunne.

Q.S.T.

Iets omtrent Madrid.

De Heer Ferd. B. Joon te Leiden, zendt ons een copy van een door hem van Radio Ibérica, het omroepstation te Madrid, ontvangen schrijven.

Hieruit blijkt dat de juiste golflengte van dit station 392 is en de zend-energie 1.5 K.W. bedraagt, terwijl de seinuren zijn: 9.20—12.20 nam. A.T.

Het Station zal rapporten van Nederl. luisteraars zeer op prijs stellen en ook beantwoorden.

Het adres is: Radio Ibérica S.A., Estacion Radio Difusora, Pasco Del Rey 22, Madrid (VIII).

Dr. Oliver Heaviside †

LONDEN, 5 Febr. — Dr. Oliver Heaviside is te Torquay overleden. Hij was een bekend geleerde en na zijn pensionneering is hij zich in 't bijzonder gaan wijden aan het bestudeeren van de electromagnetische theorie van Clark Maxwell en hield hij zich vooral bezig met de vraag hoe deze theorie kan dienen voor de oplossing van practische problemen in de gewone of de draadloze telegrafie en telefonie. In de eerste dagen van de draadloze telegrafie, daar twijfelaars de mogelijkheid ontkenden van het zenden van

electrische golven over de water-massa tusschen Engeland en Amerika, hield Heaviside op grond van Maxwell's theorie vol, dat het wel mogelijk was. Verder heeft hij de waarschijnlijkheid betoogd, dat er in de hoogere luchtlagen een laag bestaat, die een even goeden geleider vormt als het zeewater en die eveneens de electrische golven zou kunnen geleiden. Deze laag is in de wetenschappelijke wereld bekend als de Heaviside-laag.

Nederl. Radio Unie.

Het Bestuur der Ned. Radio-Unie bericht ons dat zij in 2 dagen tijd ruim 400 nieuwe leden mocht noteeren. Er blijkt dus wel belangstelling voor dit Instituut te bestaan!

Hollandsche muziek van Chelmsford.

Degenen, die Maandagavond j.l. naar het programma van 5XX hebben zitten luisteren, zullen wel verrast hebben opgekeken, toen zij de melodie van het ons allen, uit onze kinderjaren nog wel bekende: „Ik zag twee beren enz.” uit de luidsprekers of telefoons hoorden komen.

Zouden de Engelschen denken dat dit ons volkslied is?

GLOEIDRAAD WEERSTANDEN 300hm

met Knop voor de nieuwe
PHILIPSLAMPEN uit
/ voorraad leverbaar /

Prijs per stuk Fl. 1.40

Levering uitsluitend door middel van Handelaars

S. M. NIJKERK Jr., AMSTERDAM

Fabrikant en Grossier in
// Radio-Artikelen //
en Electriche Materialen
LEIDSCHEGRACHT 96
TELEPHOON 36883

Record Prijsdaling
VAN

RADIO-ARTIKELN

BIJ

SAL. LIERENS

Jodenbreestraat 3

- AMSTERDAM -

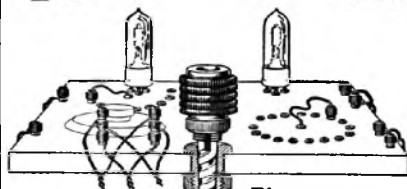
ENGROS DETAIL

Speciaal adres voor
Amateurs en Handelaars

KOOPT HEDEN

KOOPT HEDEN

CLIX



De ideale
schakel met 159
toepassingen.

Binnen enkele
weken in
Nederland
verkrijgbaar.

Bestellingen worden thans
reeds opgenomen o.a. bij:

**N.V. L. Zélander's Electrotech. en
Technische Handelsvennootschap**

Singel 142—144, Amsterdam

H. J. van der Meer & Zonen

Wilhelminastraat 11, Vlissingen

N.V. Hollandsch IJermagazijn

v.h. M. de Wild, Alkmaar

N.V. Tech. Bur. J. C. van der Velde

Dunne Bierkade 26, Den Haag

**T. VOORN, Radiohandel
KINKERSTRAAT 66 - AMSTERDAM**

3 Lamps Ontvangers f 175.—. Geheel compleet
met Luidspreker. — 1 Lamps Ontvangers f 30.—.

R. O. S.

(Radio-opbouwsysteem.)

Ik had al menigmaal bij familieleden en kennissen radiomuziek gehoord en was zoo langzamerhand een luistermaniak geworden, totdat ik op zekerem dag een wenk van mijn vrouw kreeg, dat deze visites voortaan maar gestaakt moesten worden, zoodat ik genoodzaakt was thuis te blijven.

De lezer zal zeggen, waarom bouwde die man zelf geen toestel of kocht een compleet toestel; aangezien ik over dag niets anders deed dan boeken vol schrijven, zag ik voor zelf bouwen geen kans en een compleet toestel was mij te kostbaar, daar mijn vrouw juist een nieuwen mantel noodig had.

Ik gevoelde mij niets op mijn gemak en toen wij samen op den nieuwen mantel uitgingen, bekeek ik terloops nog eens goed alle radioartikelen, welke in diverse winkels waren uitgesteld.

Opeens zei ik „kijk eens Mies, dat zou nu eens wat voor mij zijn.” „Loop nu maar door want ik ben al zoo moc van dat winkelen en op zoo'n manier komt er niets van een mantel.”

„Wacht nu even,” zei ik, „kijk nu eens, is dat nu niet aardig.” „Wou je dan met zoo'n mechanodoos gaan spelen?” „Nee,” merkte ik op, „ik wou die me-

chanodoos laten spelen.” „Och kom, wees toch wijzer Jo.”

Ik was te vol emotie om mij mee te laten sleuren en het slot was dat wij met zoo'n mechanodoos thuis kwamen.

Alles was netjes gesorteerd, geboorde frontplaat, alle mogelijke onderdeelen, welke ik niet bij name wist te noemen, pasten volgens teekening precies op maat.

Tot mijn groote verwondering bouwden wij samen het stomme raadsel in elkaar en ik kreeg zoo nu en dan goede aanwijzingen van mijn hulp.

„Jammer, dat het zoo laat klaar is, hé Jo.” „Als het maar werkt,” zei ik, „dat is de hoofdzaak.”

Nog één draadje, en de zaak was klaar. Nu zou het gebeuren. „Eerst de accu, Mies en dan die batterij aansluiten.” „En je antenne en aarde dan?” „Ja, direct, dat komt zoo.”

„Laat mij maar afstellen.” „Hè, nee, Jo, laat mij dat nu doen.” Ik gaf direct toe en stond met spanning te wachten, totdat opeens de Engelsche muziek door de kamer klonk. We stonden stom van verbazing.

„Nu, wat zeg je ervan, Mies.” „Eenig zeg, maar wanneer krijg ik nu mijn mantel?”

C. KAPPETIJN,
Rotterdam.

TECHN. BUREAU VAN DALEN

DEN HAAG :- GALVANISTRAAT 3

Importeurs van Radio-Artikelen en
:- Electro-Technisch materiaal :-
Levering uitsluitend aan den handel

Radio-Scherts.

Op bezoek bij iemand, die sinds twee dagen 'n secundair toestel had, vroeg 'n derde aanwezige hoe je nou alles zoo maar kon „afluisteren”, zelfs „vreemde talen” als Fransch, Duitsch of Engelsch!

Na eenig gepraat daarover kwam de vraag:

„Maar als er nu b.v. „maleisch” gesproken wordt, wat moet je dan doen?”

En het antwoord van den radio-toestel-eigenaar volgde onmiddellijk:

„O, dan zet ik er 'n spoeltje bij!”

(P. H.)

Radio en Esperanto.

Den 6den Februari sprak advocaat R. Rocamora voor Radio-Barcelona over het sociale belang van Esperanto en de Radio-telefonie.

De Spaansche Radio Revue „Radio Barcelona” van 25 Januari bevatte op de eerste bladzijde een artikel van Dr. Bartomeu over Esperanto en Radio.

Het station Moskou zendt den laatsten dag van iedere maand het geheele programma in het Esperanto, golfengte 3200 Meter.

Yes! we have no Bananas, but we have
The Dio Dullemitter
NIEUWE ZWAGLOEIENDE RADIO-LAMP
f4.25
DUBBELROOSTER
R.S. 3
1.5 Volt g. dr.
12-20 Volt Anode
R.S. 4
3-5.5 Volt g. dr.
12-20 Volt Anode
0.06 AMP.
MINIMUM WATTVERBRUIK
f3.75
ENKELROOSTER
R.S. 1
1.5 Volt g. dr.
80-100 Volt Anode
R.S. 2
3-5.5 Volt g. dr.
80-100 Volt Anode
LEVERING RECHTSTREEKS AAN DE VERBRUIKERS
IEDERE HOEVEELHEID UIT VOORRAAD LEVERBAAR
NED. INDUSTRIE KANTOOR APD. RADIO IMP.
PRINSENGRACHT 475 AMSTERDAM TELEFOON 35225
Onder ieders bereik

Hallo! Achtung!

TUSSCHEN zeven en twaalf uur 's avonds. Het glimmende en glinsterende toestel in een hoek van de kamer (het radio-hoekje) en de luidspreker op het kleine eiken tafeltje.

Dan die eigenaardige, stemmige en zoo geheimzinnig aandoende lichtglans van de lampen — nog oude heldergloeiende. Een dichter zou schrijven: twinklend als sterren tegen een nachtelijk firmament, maar ik weet zoo'n bok wel te vermijden, radio-lampen twinkelen niet. Dat moet er ook nog bijkomen!

Vanavond zullen we de korte golf beluisteren, het dicht-bevolkte (beter zou zijn: zwaar bewogen) district tusschen 600 en 250 Meter.

Mijn vriend bediende het toestel, verschuift de spoelen en draait aan condensatoren. Op eens rommelt een zwaar, rochelend geluid uit de „speaker”, overslaande in een hooge, half fluit-, half giltoon en plots weer dalend met een schorren kreet.

Dan „Allô, allô, émissions radiophoniques du Petit Parisien.” Het is het Parijsche omroepstation van Le Petit Parisien en de omroeper, met zijn prettige, blaffende stem, herhaalt zijn roep in het Engelsch.

„Hellllo, hellllo, here the broadcasting-station le Petit Parisien.” Nu vergeet hij de „h's” niet.

Mijn vriend zoekt verder, we hooren iemand hoesten, haastige voetstappen klinken, er klinkt een stem: „Achtung, hier Radio-station Zürich auf Welle fünf hundert funf zehn.”

Weer zoeken we verder en hooren Madrid roepen: „Senores.... Atención! Emisiones Radio-Iberica.” Op Dinsdag en Vrijdag, wanneer de uitzending voor rekening van het Madridsche dagblad La Libertad geschiedt, vult de omroeper het aan met de naam van het blad.

We verhuizen naar Barcelona: „Radio-Barcelonas, Estacion Western” (Western Electric station).

Rome volgt met zijn: „Stazione di Roma Unione Radiofonica Italiana.” Soms is het een omroep-ster.

Van hier komen we in Weenen. Dit station begint zijn uitzending met een buzzer-signaal, net zoo iets als van Londen en Chelmsford, gevolgd door eenige



V's en de roep: „Hier Radio-Wien auf Welle...”

We gaan lager „allô, allô, ici radio-Belgique, poste de Bruxelles.” Dit is Brussel met „de man met de duidelijkste stem van Europa.”

Weer hooren we Parijs, nu is 't P.T.T. „Emissions de l'Ecole Supérieure des Postes et Télégraphes de Paris.”

Daarna zitten we midden tusschen de Deutsche stations, Berlijn (Vox Hans), Frankfort a.M., Königsberg, Breslau, Munster en Stuttgart zijn goed te volgen. Zij roepen als volgt op: „Achtung, meine Damen und Herren, hier... auf Welle...”

Hamburg begint te gelijktijd met de tusschen-(relais) stations Bremen en Hanover, zijn programma met 3 gongslagen, gewoonlijk gevolgd door: „Hier Norag”.

München, dat slechts in onze oostelijke provincies is te hooren, roept „Hier die Deutsche Stunde in Bayern, Muenchen und Nuernberg” (tusschenzender).

Dan komt — zeer zwak — Kopenhagen ± op 460 Meter, hij noemt zichzelf: „Kjobenhavns Radiofonistation”.

We zakken weer een 100 Meter en vallen tusschen de Engelsche stations. Londen en Bournemouth zijn het hardst, ook Cardiff is goed te volgen. Voorts hooren we Aberdeen, New-Castle, soms nog Glasgow, Birmingham, Manchester en Belfast. De tusschen-zenders Sheffield, Plymouth, Edinburgh, Liverpool, Leeds-Bradford, Hull, Nottingham, Stoke-on-Trend, Dundee en Swansea zijn hier niet meer te volgen. Ook van de Noorsche en Zweedsche stations is niets te bespeuren.

De stereotype call van de Engelsche stations vindt U hieronder: Hullo, everybody, here London 2LO calling; afgewisseld met: „one minute please” of „two minutes please”. Een opmerkelijk luisteraar zal bevinden dat de pause in het eerste geval minstens 2 minuten duurt en in het laatste geval circa één.

Thans hebben we de „Korte golf” afgewerkt, we vinden geen nieuwe stations meer en voor de Amerikanen als K.D.K.A. (East Pittsburg) 326 M.; W. G.Y. (Schenectady 380 M. en W.J.Z. (New-York 455 M. de drie stations die hier 's nachts tusschen 1 en 3½ uur goed te „nemen” zijn, is het nog te vroeg.

Daarom werpen we ons maar op de „Groote golf”, d.i. alles boven de 600 Meter; de „Lange golf” begint bij 3000 Meter.

(Op 800 Meter hooren we gramfoon-,



CONNECTOR- Ontvangstoestellen Luidsprekers

A. F. Hulsewé-Ingenieursbureau Amsterdam, Keizersgracht 188

soms ook orgelmuziek, goed gemoduleerd en flink hard. Opmerkelijk is dat deze stations nimmer namen noemen, wel smijten ze met cijfers. De getallen 22, 18 keeren steeds terug. Ze spreken Nederlandsch, ... een tintje Amsterdamsch.

Op 1025 Meter vinden we het Deensche station Ryvang, dat Dinsdags en Vrijdags concerten en 's Woensdags cursussen of lezingen geeft. Het is, hoewel met moeite, te volgen. Meermalen stoort het de H.D.O.-concerten.

De 1050 Metergolf is het Hollandsche omroep-terrein, daar ontmoeten we, P.C. I.I., P.C.G.G., P.C.U.U., P.C.M.M. en ... P.A.5

Ontmoeten we P.X.9 en N.S.F.

„Dames en Heeren, hier station P.X.9, Amsterdam. Nu volgt nummer van ons programma” en als een welkome afleiding op jazz-, ketel- en saxophone-muziek klinken plechtige, soms gewijde orgeltonen uit den luidspreker. Meermalen afgewisseld door volkszangen, geaccompanyerd met piano- of vioolmuziek.

1060 Meter. Hilversum, de H.D.O.-zender werkt.

Naast vele mooie, maar veelal te „zware” concertavonden, hooren we interessante lezingen, hebben een kinder-uurtje. Soms zegt de omroeper in het Engelsch: „Se duts brodkaastringstation, Hilversum, Holland, spieking.”

Vrijdags een andere stem: „eh, damez en heeren, e eã, mág ik even U aandacht vestigen op ons Krakende stoelen-fonds.”

Praag (Kbely) op 1160 Meter noemt zich: „Prag-Radio”. Meestal wordt Czechsich gesproken, soms Duitsch en Esperanto.

Chelmsford, dat hierop volgt, maakt zich kenbaar door zijn: „Chelmsford of

5 ex. ex. calling.” Vroeger door de in één adem uitgesproken zin: „Here 5XX, the high power experimental station of the British Broadcasting Company at Chelmsford testing.”

Iets boven 5XX, zit Parijs S.F.R.: „Allô, ici Radio-Paris, Emissions de la Compagnie Française de Radiophonie.”

Parijs F.L. (Eiffeltoren) is nu ook weer present. Onveranderlijk blijft de roep: „Allô, allô, ici la station Militaire Centrale de Radiophonie de Paris, Poste de la Tour Eiffel.”

Dan op 2800 Meter hooren we weer Duitsch, het is Koenigswusterhausen met zijn: Achtung, hier die Hauptsendestelle Königswusterhausen auf Welle zwei Tausend acht Hundert Meter.” Ook op de „lange golf” en wel op 4000 M. vinden we dit station, daar roept hij: „Hier Wolff's Buro auf Welle ...”

En Eberswalde, op 3150 Meter opent zijn persdienst met: „Hier Telegraphen Union, Presse Dienst auf Welle...”

We hebben alle in ons land hoorbare stations thans beluisterd. Mijn vriend dood-op van het draaien, zoekt met door kramp-samengetrokken hand nog Parijs. Het is echter al 10.20 en we zijn nog net op tijd om de laatste klanken van het „Allons enfants” te hooren. Geen seconde later bebeuken geweldige mokerlagen de trilplaat van den luidspreker ... Scheveningen roept op!

Dan nog even naar Chelmsford. We hooren hoe het publiek gichelend, schuivelend en kuchend de concertzaal verlaat. We worden overgeschakeld op de studio en hooren den omroeper zeggen: „ladies and gentlemen The King.” En als de muziek zwijgt: „we are closing down now. Good-night everybody, good-night.”

Laboratorium

Nederl. Industriebanktoer, Amsterdam.

Dio-dull-emitter.

De „Dio” zwakgluende lampen worden geleverd in 4 onderscheidene typen, n.l. de triodes RS 1 en 2, resp. voor gloei-spanningen van 1.5 en 3.5 volt en de tetrodes RS 3 en 4, eveneens voor gloei-spanningen van 1.5 en 3.5 volt bestemd. Het gloei-stroomverbruik is resp. bij alle typen 0.06 ampère.

Voor de triodes (enkelroosterlampen) bedraagt de anodespanning 60—100 volt,

terwijl deze voor de tetrodes (dubbelroosterlampen) ligt tusschen de 12 en 20 volt.

De RS 1 en 2, waarvan wij enkele stuks ter keuring ontvingen, bleken bij div. proefnemingen uitstekend te voldoen voor detectie en hoogfrequentversterking.

Zoo ook voor l.f.-versterkingsdoeleinden, doch dan is het aan te bevelen om ruime neg. rooster spanningen toe te passen, wat trouwens in elken versterker behoort te gebeuren.

De uitvoering van de „Dio”-lampen is

H. R. S
KEIZERSGRACHT
TELEFO



Bra

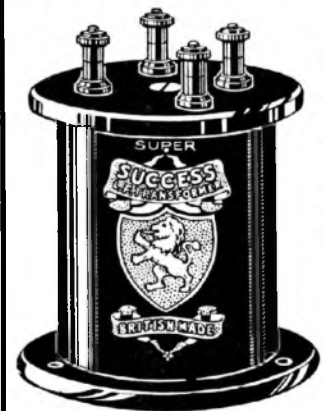
Deze l
zeer st

PRIJ
f 30

LEVE

Prijs

Speciaal voor de Holl



Omdat de „S
als „Engel
fabrikatie-me
markten ges
drenkt zijn i
sel i

Super Succ
L. F. Tr.

Omroep-Muz
Success blij
Silver Succ
(voor
Gebo

SUCCESS VE
Fijn en ge
SUCCESS ER
Beveeligt

Import-voorwaarden op aanvraag bij

BEARD & FITCH

34, Aylesbury St.

LONDON E. C. 1 (ENGLAND)

SMITH
6 - AMSTERDAM
ON 34163

ndes Table-Talkers

oudspeaker geeft zwakke zoewel als
erke geluiden zonder vervorming weer

Voor muziek en spraak is de
„TABLE-TALKER”
uitermate geschikt, daar de
hoorn van een niet reson-
neerend materiaal gemaakt is.

S De hoorn bestaat n.l. uit spe-
ciale grondstoffen, voornamelijk
wol.

De totale hoogte is 52 c.M.

ERING GESCHIEDT UIT VOORRAAD.
ONDER VOLLE GARANTIE

ourant gratis op aanvraag

andsche Markt

SUCCESS" Transformatoren-Series bekend zijn
d's Beste", hun mechanische uitvoering en
thoden hen in het bijzonder voor vreemde
hikt maken. / Dat de windingen en kern ge-
een vocht- en lucht-weerstandbiedend meng-
s tevens een zeer belangrijk voordeel.

98 (geheel Zwart) Prijs in het V. K.
ansformator. 21/-

iek en Spraak weergegeven door de Super
getrouw en zuiver van klank, vol en krachtig.

98 L.F. Transformator Prijs in het V. K.
(tweede trap). 17/6

uwd in een aantrekkelijke Mantel

FABRIKANTEN van de:
RNIER SPOELHOUDER
woon regelbaar. Voor opbouw 5/6
Voor inbouw 8/6
THARD INVOER SCHAKELAAR
leven en eigendom voor letsel door Blikseminslag 6/6

Ltd. 
SUCCESS
COMPONENTS

voortreffelijk, verzilverde glashuls en ste-
vige voet, waarvan het pressespann sluit-
plaatje met de anode corresponderende
stekerven eenigszins uitsteekt.

Een doeltreffend hulpmiddeltje om de
lamp in het voetje te plaatsen, zonder ge-
vaar te loopen dat, tengevolge van een
verkeerd gekozen stand van de pennen
tegenover de busjes, de lamp doorbrandt.

Allen Bradley Co., Milwaukee, U.S.A.

Bradley-materiaal.

Deze week ontvingen wij van bovenge-
noemde firma, waarvan de Heeren R. S.
Stokvis en Zn. te Rotterdam vertegenwoor-
digers zijn, een uitgebreide monster-col-
lectie van het in een nieuw kleed gestoken
Bradley-materiaal.

Voor hen die dit fabrikaat nog niet
kennen zij gezegd dat 't variabele grafiet
weerstand omvat van diverse, elkaar
steeds opvolgende waarden en daarom
geschikt voor roosterlek, dempings- en
koppelweerstand, potentiometer, enz.

Een eigenaardige, doch aantrekkelijke
constructie, ieder instrumentje is n.l. in
een porseleinen bakje gebouwd, maar
meer nog de zeer deugdelyke samenstel-
ling, waardoor iedere weerstand een wer-
kelijk standaard instrument is, zijn de re-
denen waarom het Bradley-materiaal, ook
reeds in ons land, zoo'n goeden naam
bezit.

De nieuwe uitvoering is zeer luxieus,
dan is het formaat tot op circa de helft
van de oorspronkelijke grootte terugge-
bracht, terwijl voorts de constructie zoo-
danig is gewijzigd dat de bevestiging op
de frontplaat niet meer met boutjes, doch
volgens het „een-gat"-systeem moet ge-
schiedien.

Verder is er een nieuw artikel bijge-
komen en wel de

Bradley-denser.

Dit is een regelbaren „low-loss" con-
densator met een maximum capaciteit van
0.0005 m.f., die er ook alweer buitenge-
woon aantrekkelijk en degelijk uitziet.

De roteerende platen zijn gesoldeerd op
een as, welke slechts aan één zijde gela-
gerd is, terwijl de vaste platen — even-
eens aaneen gesoldeerd — in een metalen
ronden trommel zijn ondergebracht.

Waar nu deze trommel met den hollen
kant boven komt te staan, blijft het geheel
stofvrij en treden geen capaciteitsvaria-
ties op.

Wij twifelen niet aan de belangstelling
die deze nieuwe artikelen zullen ont-
moeten.

Beard & Fitch Ltd., Londen.

Super Succes I.f. transformator.

Een zeer goede transformator met een
verhouding van 1 : 3.5 en gefabriceerd
door bovengen. firma.

De uitvoering, men zie de afbeelding in
de advertentie is voor ons vochtige kli-
maat bijzonder geschikt, daar de trans-
formator absoluut ongevoelig voor water
en vocht is. Een „doorslaan", wat toch
meestentijd aan oxydatie, ontstaan door
het dringen van vocht tusschen de windin-
gen. moet geweten worden, zal dus wel
niet zoo spoedig voorkomen.

De transformator is uitsluitend bedoeld
voor gebruik in de eerste versterkingstrap
en op deze plaats voldoet zij zeer goed.

Succes fijnregelb. spoelhouder.

Hiermede is het mogelijk de afstand
tusschen de spoelen, zoewel gewoon als
uiterst fijn bij te regelen. Jammer genoeg
is deze spoelhouder alleen geschikt voor
Engelsche spoelen, doch de firma B. & F.
deelde ons mede dat zij binnenkort ook
nog een ander, voor onze spoelen geschikt
type in den handel zal brengen.

De uitvoering is in dof eboniet, zeer
eenvoudig, doch soliede, handig en aan
haar doel beantwoordend.

Erthard invoer-schakelaar.

Met deze invoer-schakelaar kan een
antenne op zeer eenvoudige wijze vanuit
de kamer buitenshuis geaard worden.

Iets dergelijks hebben wij nog niet op
dit gebied gezien, zoodat we onze lezers
wel kunnen aanbevelen van dit praktische
apparaat gebruik te maken.

Nutmeg-materiaal.

Van de *Ja. van Santen & Co.* ontvingen
wij ter beproeving de nieuwe lekweer-
standen. Er zijn twee typen van 0.1—5
megohm waar dus de normaal gebruike-
lijke waarde van 2 megohm in vervat is,
verder het type met variatie 2—10 meg-
ohms, voor meer hooge waarden zooals
die voor sommige Amerikaansche lampen
noodzakelijk zijn. Bij voortgezet gebruik
bleken de waarden absoluut constant te
zijn. De variatie geschiedt geheel zeker
door middel van een zuigertje wat de
weerstandsmassa tezamen drukt. Een han-
dig houdertje is mede verkrijgbaar.

De „low-loss" coupler. Wij willen bij-
voegen dat deze naam niet officieel is,
doch van ons afkomstig is. Het is echter
een verdiende naam. Alle onnoodige mate-
riaal (vooral metalen massa's) zijn ver-

meden. De metalen as b.v. is door een zeer vernuftige constructie vervallen. Dit alles verhoogt natuurlijk de elektrische kwaliteit ten zeerste. Voegen we hier nog bij, dat de koppeling zeer gunstig is en dat het geheel fraai afgewerkt is en van de noodige aftakkingen is voorzien, dan komen we tot een aanbevelenswaardig instrument.

In hetzelfde materiaal ontvingen wij van bovengenoemde firma, evenals van de *fa. Hazelzet* een stel nieuwe laagfrequent-transformatoren met wikkelingsverhouding gen 1 op 6 en 1 op 3.75. Het valt direct op dat dit nieuwe type zeer fraai is afgewerkt en dat bovendien bij dezen transformator nu eens eindelijk door een fabrikant er aan gedacht is, dat het instrument door ons gemonteerd moet kunnen worden. De gaten voor de montageboutjes zijn hierbij namelijk toegankelijk voor schroevendraaiers. Electrisch is het apparaat *af*. Een keurige zéér fijn gelamelleerde kern, zorgvuldig afgewerkt, zorgt voor de rest. In de praktijk bleken direct de goede eigenschappen terwijl voortgezette „krachtproeven” glansrijk doorstaan werden.

Van de *fa. Velthuisen* te 's-Gravenhage ontvingen wij de „Nutmeg”-soldeerbout. Een zeer handig apparaat, dat bij het soldeeren van radio-apparaten zeer goede diensten kan bewijzen en dit ons zelf dan ook reeds in ruime mate deed. Het geringe stroomverbruik behoeft voor niemand een reden van bezwaar te zijn.

De *fa. Seters* te 's-Gravenhage stuurde ons een paar Ferrix-transformatoren ter constructie van een anodespanningsgelijkrichter toe. We hebben direct een dergelijk apparaatje geconstrueerd. Ook bij continubedrijf (uren en uren achtereen) bespeurden wij geen verwarming nog onregelmatigheden. Men zie verder de beschrijving van de anodespanningsgelijkrichter onder „filters” door onzen medewerker de heer Nonnekens.

Lissenium.

De heer *Nieman*, agent van het Lissenmateriaal, stuurde ons eenige „reactances” vergezeld van de „regenerative reactance” van dat materiaal. Wij zijn bezig hiermede een meervoudige hoogfrequent-versterker te construeeren, waarvan wij een volledige beschrijving spoedig hopen te geven.

„RADIO-HOFSTAD”

DRAADLOOZE TELEFONIE

Zeestraat 44, DEN HAAG, Tel. 14446

Agence		La Société Française Radio-Électrique
		La Radio Technique - PARIS
Agency		Sonora Radio Speaker - NEW-YORK
		The General Electric Co. Ltd. - LONDON
Agentschap		Ned. Seintostellen Fabriek - HILVERSUM
		Altena Radio Fabriek
ENGELSCH Materiaal		PHILIPS Lampen
ADRES VOOR NED. O.-INDIË:		
„RADIO-HOFSTAD” - Hotel de Boer - MEDAN		

RADIVAC — KEIHARD



RADIO-HOOG VACUUM-LAMP

ƒ 3,50 VOLT 3-4 AM.SP. 40-100 ƒ 3,50
AMP 0,4-0,5 EM 10. MA

Een nieuwe constructie op Radio-gebied

is de door ons op de markt gebrachte

„Elasto-Micro-Gloeiveerstand

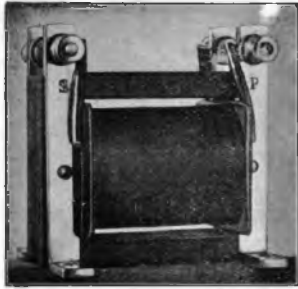
Deze „Elasto”-Micro-Gloeiveerstand heeft een uitwisselbare weerstandspatroom en kan geregeld worden van 0,01 Ohm tot 80 Ohm. De „Elasto”-Micro-Gloeiveerstand heeft één moerbevestiging en overtreft elk bestaand fabriekaat op dit gebied.

Op verzoek zenden wij u gaarne eene afbeelding en volledige omschrijving van deze nieuwe constructie.

Electrotechnisch Handelsbureau „DÉTHA”

Stadhouderskade 65 - Amsterdam - Telefoon No. 22888
Alleen-contr. voor Holland en Koloniën der firma S. G. BROWN, London

Noem „Radio-Wereld” bij bestelling aan Adverteerders



LAAGFREQUENT TRANSFORMATOREN

Honingraatspoelen

Spinwebspoelen

FABRICEERT

JEAN H. LEENDERS

STEYL-TEGELEN

Telefoon Intercommunaal Venlo 348

Telegr.-Adres: Radio-Leenders

Op bezoek bij Philips

Het Nederlandsch Radio Genootschap hield Zaterdag 7 Februari een vergadering te Eindhoven. De leden dezer vereeniging, die zich de beoefening der wetenschappelijke grondslagen der radio-telegrafie ten doel stellen, bezichtigden het nieuwe natuurkundige laboratorium der N.V. Philips' Gloeilampenfabrieken, waar de vice-voorzitter Dr. Balth. van der Pol (mede namens Ir. K. Posthumus) een lezing gaf met een demonstratie van een groote triode-zender van 175 kilowatt. Deze zender werd gebouwd voor het onderzoek in de practijk van groote watergekoelde trioden. De zender is voorzien, ter voorkoming van storingen van andere stations, van een kunst-antenne, waardoor dus de ontwikkelde hoogfrequentie-energie in plaats van te worden uitgestraald, gedissipeerd wordt in een koolweerstand. Deze lampzender wordt gevoed uit een 200 kilowatt transformator.

De beschreven impuls-excitatie wordt bij de triode bereikt door het rooster zeer negatief te maken, hetgeen door de triodetrillingen zelf met behulp van een roosterlek en roostercondensator wordt bewerkstelligd. Bij den grooten zender worden b.v. de roosters 3000 Volt en meer negatief gehouden. Uit uitvoerige metingen door den spreker uitgevoerd, blijkt, dat tijdens het oscilleeren de minimum momenteele anode-potential ongeveer gelijk is aan de maximum momenteele rooster-potential. Dit feit, evenals de aanname van sinusoidale anode-rooster-spanningen maken de zeer gecompliceerde theorie handelbaar en maken het mogelijk rendement en vermogen van een triode in zijn schakeling vooruit te berekenen.

De invloed van de koppeling van den anodeketen met de antenne werd voorts uitvoerig nagegaan. Het blijkt uit de theorie en het ex-

De belangstelling, waarmede deze mededeelingen door de aanwezige autoriteiten op het gebied der radio-telegrafie werden opgenomen, bleek uit de levendige discussie, waaraan o. a. door de heeren Prof. van der Bilt, Dr. Koomans, Ir. Nordlohne en Ir. Einthoven werd deelgenomen.

Société des Lampes Speciales a Incandescence

153 RUE DE BELLEVILLE, PARIJS

wil, als Generaal-Agente, de verkoop op zich nemen van nieuwe, interessante **RADIO-ARTIKELEN**, bij voorkeur van hel- en zwak-gloeijende radio-lampen.

De beste regelbare Lekweerstand

Fijregelbaar, Geruischlooze bediening. Constant in elke temperatuur. Stof- en vochtvrij, leder lek beproefd en gearandeerd. Keurig en goed gemaakt



ROOSTER-LEK
0,5 t. 5 megohms
f 1.85
ANODE
WEERSTAND
50.000 - 100.000
Ohm.
f 2.35

GESCHIKT VOOR ELK
SCHEMA

HET HANDELS
MERK

OP ELK LEK

garandeert efficiency

AGENTEN:

A. Posthumus, Schoonoordpark.

Tromplaan 4a, Baarn.

V. Zwaan, 146 Tolstraat, Amsterdam

Van Houten, Hooidrift 125, Rotterdam

Radio Amsterdam

L. KOSTER, Nieuwe Hoogstraat 24

Enorme lage prijzen!!!

Amplion Luidsprekers vanaf . f 15.75

Kristal toestellen - 2.50

Philips Radiolampen vanaf . - 3.75

Technische bediening



De zes secundaire fasen daarvan worden met behulp van watergekoelde trioden gelijkgericht. Een bijzonderheid van den zender is, dat de 4 parallel geschakelde trioden in terugkoppelschakeling oscilleeren, dus zonder behulp van een z.g. „master oscillator.” Dr. v. d. Pol gaf uitvoerig een theorie over het oscilleeren van trioden met groot rendement, waarbij de anodestroom telkens gedurende een klein gedeelte van de periode wordt doorgelaten. Uit de door den spreker ontwikkelde theorie blijkt, dat wanneer men deze fractie van de periode, waarbij de stroom doorgelaten wordt, meer en meer verkleint, men theoretisch nadert tot een nuttig effect van 100%. De trillingstoestand, die men dan bereikt, is te vergelijken met de werking van een echappement bij een klok, waarvan de theorie o.m. door Helmholtz is onderzocht.

periment, dat de voorwaarden ter verkrijging van maximaal vermogen en maximaal nuttig effect verschillende zijn, zoodat in de practijk een compromis moet worden getroffen. Uit enkele theoretische beschouwingen liet de spreker zien, dat de amplitude der trillingen bij deze wijze van zenden begrensd wordt door de secundaire electronen-emissie van de anode.

Tenslotte geeft de spreker enkele numerische gegevens van de met dezen zender behaalde resultaten. Men is gekomen met 1 triode tot een vermogen van 75 kilowatt input met een nuttig effect van 80%, bij een anode-spanning van 17.500 Volt. Bij de demonstratie van dezen zender, die wellicht de grootste triode-zender in Europa is, waarbij zonder z.g. „master oscillator” gewerkt wordt, werd het vermogen van 175 kilowatt in 4 trioden verwerkt met een nuttig effect van ongeveer 80%.

De Lamp-Gelijkrichter

door L. KNOPPER.

MIJN bedoeling was oorspronkelijk om een Philips gelijkrichterlamp te gebruiken om twee groote lampen in mijn versterker van gloeistroom te voorzien; dit doel kon ik zonder meer echter niet bereiken, daar de gelijkrichtbuis bij 8 volt spanning op de platen niet werkt.

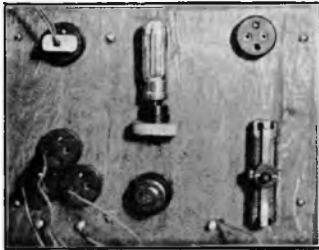


Fig. 1.

Waar ik zelf uitsluitend met een trillergelijkrichter werk, heb ik toen de lamp benut door een acculaad-inrichting van een mijner kennissen te maken. Hiervoor gebruikte ik een zelfgemaakte transformator voor 220 volt primair, en secundair gewikkeld voor 10, 20, 30, 40 en 50 volt. De aansluitingen (stopcontacten) zijn links onder op het frontplankje te zien, zoodat ik nu willekeurige proeven kon

nemen. Momenteel werkt de gelijkrichter met 20 volt plaatspanning.

De gloeistroomwikkeling is precies gewikkeld voor $1\frac{1}{2}$ volt. Bij inschakelen der gloeidraad neemt deze circa 5 ampère, doch eenmaal warm zijnde neemt de weerstand toe en loopt het verbruik terug tot ± 3 amp.

Bij het zoeken naar de juiste plaatspanning rekende ik op 3 accu's (4 volt elk) in serie = 12 volt, hierbij de gebruikelijke 5 volt spanning = 17 volt en eenig verlies in de lamp zelf, zoodat ik 30 volt

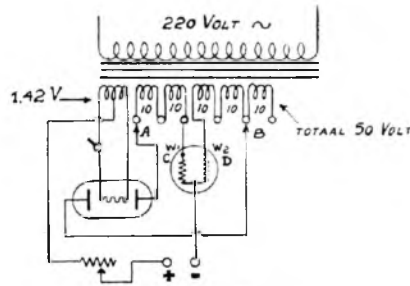


Fig. 2

aanlegde, wat practisch goed voldoet.

De weerstandlamp liet ik vervallen en gebruikte een Telefunken schuifweerstand, daar een lamp altijd meer aanleg bezit om

te sterven, dan een dergelijke weerstand. Hiermede heeft men het tevens in de hand om den laadstroom willekeurig in te stellen. Deze nu heb ik nauwkeurig afgeteekend voor 6 standen, om bij 1, 2 of 3 accu's voor ieder geval 1 à 1.3 amp. laadstroom te hebben.

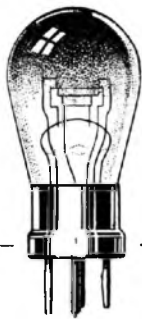
Op de foto en het schema ziet men hoe ik met drie stekkers de plaatsspanningen en de midden-afkapping krijg. Wordt de gloeistroom uitgeschakeld en de drie stekkers uitgetrokken, dan is de transformator direct voor elk ander doel bruikbaar, b.v. een afzonderlijk te maken trillergelijkrichter.

Het geheel voldoet uitstekend en is wel een der meest betrouwbare en gemakkelijk te bedienen gelijkrichters.

Nu de transformator. Het is een van hetzelfde type als in No. 14 of 15 van R.-W. beschreven werd en is voor grooter vermogen dan wel eigenlijk noodig is.

De kern bestaat uit ongeveer 24 platen, 5 c.M. breed en 44 c.M. lang; 4 of 6 platen iets langer houden. De doorsnede van de kern wordt dan 5×2.5 c.M.

Hiervoor een passende koker 9 c.M. lang, waarop de primaire wikkeling gelegd wordt, bestaande uit 990 wdg. van 0.7 m.M. emaille-draad.



Lage gloeispanning,
Lage gloeistroom,
Lage anodespanning,
en toch

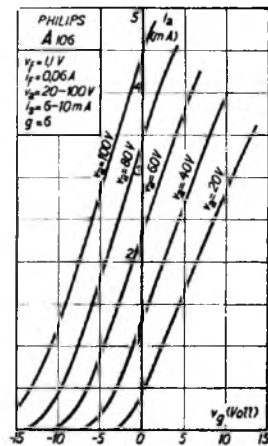
**KRACHTIG
EN ZUIVER
eindgeluid uit den
LUIDSPREKER**

PHILIPS EINDLAMPEN A 106 A 406

Speciaal bestemd voor
**Laagfrequentie-
versterking**

in meerlampstoestellen
in combinatie met A 110,
resp. A 410.

PHILIPS
7700 WERKLIEDEN



Daarover gewonden 5 tien-volts-groepen van 45 windingen elk. Voor iedere aftakking den draad dubbel naar buiten ha-

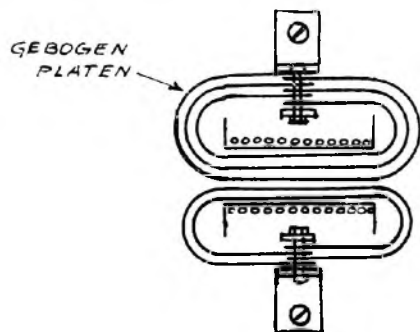
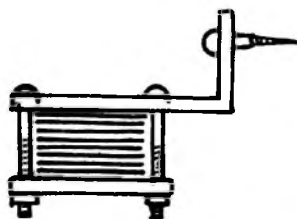


FIG. 3.

De gloeidraad mag slechts donker rood branden. Wanneer de spoel klaar is worden de platen ijzer (zoo dun mogelijk) ingeschoven; de helft naar boven en de andere 12 naar onder omgebogen. De einden beurtelings over elkander leggen en vastklemmen met één vlak strookje ijzer en een haaks omgebogen stuk, waarmede tevens de transformator vastgezet wordt. Zie fig. 3.



OPEENGEKLEMDE KERN.

len! Secundaire wikkeling 1 m.M. emaille-draad.

Ik gebruik hiervan 4 groepen; 2×20 volt. Zie schema 2.

Hierover komen nog 7 windingen 2 m.M. dubb. katoenen isolatie, met middenaftakking, dus 2×3.5 wdg. Men doet dit het beste door deze wikkeling er op te leggen als de geheele transformator klaar is. Heeft men dan 6 wdg. dan kan men eerst de lamp er op laten branden en voorzichtig nog een wikkeling er bij leggen en weer proberen.

Tevens kan ik melden dat de gelijk-lampen niet alle gelijk zijn, zoodat men met weerstanden eenigszins variabel moet zijn. De inwendige weerstand is bij meerdere lampen ongelijk. Ook wordt door ongelijken stand der platen de gloeidraad op een bepaald gedeelte beïnvloed. Hopende hiermede mijn mede-amateurs van dienst te zijn geweest.

T.I.S.

Radio in de kazerne



Twee radio-amateurs, die toevalligerwijze bij dezelfde compagnie werden ingelijfd, konden hun dagelijksch radio-uurtje niet missen en zoo kwam er dus een ontvangstation in een der kazernes te Amersfoort. Zij het dan ook met bescheiden middelen.

Twee draden (schellendraad) van ± 20 M. werden circa 4 M. boven den vloer in de eetzaal gespannen, terwijl een regenput als aarde fungeerde.

1 H.F., 1 Detector en 2 L.F., waarvan de laatste als weerstandversterker, zorgden voor schitterende ontvangst van de diverse Europeesche stations.

Groote belangstelling bleef dan ook niet uit.

Radio-Technisch
Bureau

M. A. v. Deist

Broerenstraat 4

Telefoon 330

ARNHEM

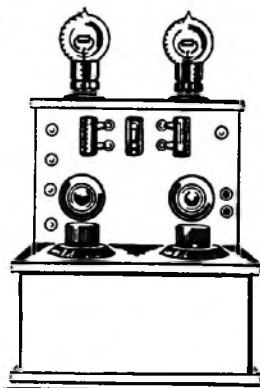
De verschillende

Europeesche

Radio-Concerten

voor f 80. —

in Uw huis!!



Bovenstaand 2-lamps ontvangtoestel

(1 Det. en 1 Laagf.)	f 39.50
10 honigraatspoelen gemonteerd	.. 10. —
2 Philips Miniwatt lampen A 110	.. 16. —
1 droog-element 1½ Volt	.. 1.50
1 spanning batterij 60 Volt m. 2 stekkers	.. 5.75
1 dubbele hoofdtelefoon 2×2000 Ohm	.. 7.25
Compleet	f 80. —

TASSERON's Handels-
en Ingenieursbureau

Wij leveren tegen origineele prijzen:

alle Philips-Lampen

op contract, alsook S.F.R. Lampen

(Radio-Techniek), Electra lampen,
uitsluitend aan wederverkoo-
pers met de bekende rabatten.

- Tel. 34556 - DEN HAAG
CONRADKADE 24.

Zoekt U een goeden Luidspreker ?

Wij hebben in voorraad:

DTW
SEIBT
BROWN
BRUNET
LUMIÈRE
AMPLION
STERLING
CLARITONE
MAGNAVOX
HALLOPHONE
GUEULARD LE LAS
AFTER DINNER SPEAKER

Bezoekt ons eens, wij willen ze gaarne
alle voor U demonstreeren

P. GEERVLIT, AMSTERDAM

OUDE SPIEGELSTRAAT 3

:: (b/d Wolvenstraat) ::

Het nieuwste snuffje Radio-strijkpatronen f 0.45

Voor Hoorn en Omstreken is voor

- RADIO-TOESTELLEN -

HET adres bekende merken

SCHEPEL, GROOTE NOORD 40

NOEM „RADIO-WERELD”

BIJ BESTELLING AAN ADVERTEERDERS.

Gooisch Electro- Radio-Technisch Bureau

J. BROEKHOFF v.h. C. E. WOLFF

's Gravelandscheweg 3 Telefoon 333 HILVERSUM

Vraagt U eens inlichtingen en foto van ons Vierlamps toestel, dat wij met zooveel succes leveren. Vierlamps toestel compleet met alle toebehooren. A 410 of B 2. Dominant-accu 2 Volt 81 Amp. U dubbele telefoon 2 x 2000 Ohm anode 100 Volt, diverse snoeren en steckers, voor f 200.-

SCHITTERENDE WERKING ZOOWEL ALS AFWERKING GEGARANDEERD
Wij verstrekken U gaarne alle noodige inlichtingen over het eventueel bouwen of ombouwen van ieder toestel

Correspondentie.

QSL voor:

OEE; OJS; ORI; OKN; OZN; OKC;
ONL; OZA; ORB (17½ ct. strafport);
OFIII.



DAT P.C.H. binnenkort cursussen in „afstemmen” gaat geven, maar

DAT ik voor dien tijd nog een rekening zal aanbieden voor de ingedeukte trilplaat van m'n luidspreker.

DAT er eerlang een „krakende-trappen-fonds” zal worden gesticht, want DAT een pneumatische lift toch maar alles is.

DAT een van R.-W's lezers nog een Rolls Royce over heeft en

DAT de afstand van een zeker spoor-tot een zeker radiostation, zooals ik bij ondervinding weet, nogal ver is.

DAT er Donderdagsavonds Mengel-berg-concerten worden uitgezonden en

DAT „Dio” bij iedere lamp een vrij-kaartje voor Carré gaat verpakken.

DAT „de Bilt” 1 April a.s. gereed komt,

terwijl het dan tevens zijn eersten ver-jaardag viert.

DAT de openings-plechtigheid draad-loos zal worden uitgezonden en

DAT de D. G. v. P. & T. via Kootwijk een „geluk-telegram” aan den jarige zal zenden.

SLAEPVAECK.

Boekbeoordeeling

Van de N.V. Philips' Gloeilampen-fabrieken te Eindhoven ontvingen wij een werkje, getiteld: „Antwoorden op vragen die ieder radio-amateur stelt”.

Dit boekje, samengesteld door J. Cor-ver, bevat een aantal antwoorden op vrag-en (totaal 312) van den meest uiteenloop-enden aard en werd daarom door Phil-ips als de Catechismus van den radio-amateur aangeduid.

Het is niet in den handel en uitsluitend voor de verbruikers van Philips radio-lampen tegen inzending van resp. 2 ver-pakkingsdoosjes van D of E-lampen of 1 doosje van een A of B-lamp verkrijgbaar.

Alleen cartons van lampen, afgenomen na 25 Februari, komen in aanmerking, ter-wijl de inzending kan geschieden of door den leverancier of rechtstreeks aan het Persbureau Philips, Willemstraat 18, Eindhoven.



DE KLEINE PEM

De goedkoopste goede luidspreker. Krachtig en zuiver, afstembaar geluid. Kost slechts **TIEN GULDEN** Frc. huis na ontvangst van f 10.50

Dagelijks bij ons te hooren hoe op ons 4-lamps toestel PEMBERG 4, deze kleine luidspreker meer dan hard genoeg is voor de grootste kamer

Radio PEMBERG Schiedam

Het Adres voor

Complete Ontvangers en Onderdeelen
bij T. A. L. EILERMAN, Radio-Specialist
Laat 183 — ALKMAAR

RADIO DEKKER AMSTERDAM NIEUWEG 44

IMPORTEUR VAN:

Gepolijst Eboniet
Antenne Litze 7 x 7 x 0.15
op klossen van 100 meter.
Cristal-Detectors
Levering alleen a. d. handel tegen lage prijzen

Mix & Genest Luidspreker



totale hoogte / 66 cm. / Zuivere weer-gave; gevoelig voor zwakke zoowel als sterke geluiden

Prijs f 55.—

Verkrijgbaar bij alle Radio-handelaren

Importeur:
Ph. J. SCHUT
Keizersgr. 684
AMSTERDAM

DEZE WEEK

ZONDAG 22 FEBRUARI.

LONDEN & CHELMSFORD. 3.20. „De Schepping”, van Haydn.
CARDIFF, 9.20. Händel programma.

MAANDAG 23 FEBRUARI.

LONDEN & CHELMSFORD, 7.50. Bar-nado's Boys.
AMSTERDAM, 9.—. Orgel-concert.
BOURNEMOUTH, 10.20. Kom. Opera.

DINSDAG 24 FEBRUARI.

CHELMSFORD, 7.50. Populair Orkest-concert.
Alle andere Engelsche stations, 7.50. Oude Engelsche muziek.

WOENSDAG 25 FEBRUARI.

NEW CASTLE, 7.50. Opera-avond.

DONDERDAG 26 FEBRUARI.

HILVERSUM, 8.15. Concertgebouw-concert
CHELMSFORD, 7.50. Het Halle-orkest.

VRIJDAG 27 FEBRUARI.

ZÜRICH, 7.35. Populaire avond.

ZATERDAG 28 FEBRUARI.

CHELMSFORD, 7.50. Opera „Samson en Delila”.
CHELMSFORD, 10.20. Savoy Bands.
RADIO PARIJS, 9.20. Gala-concert.

Ik wensch te weten!



- I**EDERE lezer heeft het recht inlichtingen te verzoeken. De beantwoording dezer vragen geschiedt geheel kosteloos, echter verzoeken zijn beleeft de volgende regelen in acht te nemen:
- 1e. Kijk eerst de reeds verschenen nummers na, hoogstwaarschijnlijk zult U het antwoord daarin vinden.
 - 2e. Er kunnen niet meer dan drie vragen per keer en per persoon worden gesteld.
 - 3e. Vragen moeten duidelijk gesteld en goed leesbaar geschreven zijn; event. schema's *steeds* op afzonderlijk papier en te voorzien van Uw naam en adres.
 - 4e. Indien inlichtingen over een gepublic. artikel verzocht worden, moet steeds Nr. en blz., waarop het betreff. artikel voorkomt, vermeld worden.
 - 5e. Nummer de vragen en maak een afschrift van brief en schema. Doe geen andere mededeelingen in het schrijven en voorzie dit van het opschrift: Vragenrubriek.
 - 6e. Sluit een gefrankeerde en van Uw naam en adres voorziene envelop in.

F. W. S., Zwolle. Wij verzochten den Drukker niet meer zulk donker papier te gebruiken, tenzij er een speciale kleuren-bril bij wordt verzonden.

Over zenden zijn reeds meerdere artikelen gepubliceerd, momenteel behandelt de Hr. Verschure nog het gedeelte „Ongedempt” en zal t.z.t. ook over die „krachtzender” spreken. Zie thans de foto's hiervan.

H. H. S., Schoten. Dank voor Uw brief, we hechten daar veel waarde aan. Zie voor Reinartz schema No. 32. Met vr. gr.

J. K., Maasluis. Zendt ons een schema van een prim. ontvanger (1 det. en 3 l.f.) voorzien van een zeeffring en wipschakelaars voor O.— V. De lampen zullen zijn 3 RA of Micro's en te laatste een E lamp met 200 volt anodesp. en 88 volt — roostersp.

Vr. 1e. Verhouding transformatoren. 2e. Moeten ook de 2 overige lampen neg. roostersp. hebben? Hoeveel? 3e. Zijn potentiometers noodzakelijk. 4e. Moet prim. met zeeffring spoel gekoppeld worden. 5e. Kan men als zeeffring een met een willekeurig aantal wdg. nemen. 6e. Is dit toestel beter dan een gewone sec. ontvanger.

Ant. 1e. Transf. 1 : 4 : 1 : 3 en 1 : 3. 2e. Dit is wel aan te bevelen, resp. 1½ en 3 volt. 3e. Niet noodzakelijk. 4e. Neen. 5e. Neen, U moet voor de verschillende golf lengten ook andere spoelen gebruiken. 6e. M.i. de waarde van dit toestel belangrijk minder dan dat van een goeden sec. ontvanger, terwijl de afstemming niet minder lastig is.

Wilt U een eenvoudig, selectief toestel hebben, bezig dan de aperiodische antennekoppeling toe.

Bij hevige storing een gering aantal wdg. in den antenneketen opnemen.

Bij geringe of geen storing een, in verhouding tot de ontvangen golf lengte zoo juist mogelijk aantal wdg. opnemen, want hoe vaster men koppelt des te sterker wordt het geluid.

Voorts zou het inschakelen der extra-anodebatterij door middel van een wipschakelaar het overgaan van 3 op 4 l veel vereenvoudigen. Schakelaar 3 zou dan 12 contacten moeten hebben.

J. de B., Aalsmeer. Golf lengte-transformatie is de Nederl. naam voor Super-Heterodyne.

A. v. d. T., Schiedam. Wij danken U voor de toezending van dat dagblad, hetwelk zich aan het „Nadruk Verboden” van den Luistergids blijkaar niets aantrekt en de programma's toch overneemt.

Het gen. blad kan de programma's publiceren omdat het dagel. en na het uitkomen van de Gids verschijnt en waarschijnlijk weet dat Auteursrechten van programma's niet bestaan.

W. C. de G., Amsterdam. Natuurlijk hebt U gelijk, doch de zaak draagt zich niet zoo toe, daar men altijd nog een gelijkrichter noodig heeft.

H. D. M., Den Haag. De D I is niet geschikt voor h.f.-versterking, daarvoor moet U de D II gebruiken. Zeer zeker werkt het ingez. schema goed, alleen moet U de telef.-condensator achter de terugk.sp. aansluiten.

Chr. Z., Terschelling. Vraagt een adres waar telegraafhanden verkrijgbaar zijn. Is een onzer lezers een derg. adres bekend?

Electronen

In deze rubriek worden uitsluitend z.g. gelegenheids advertenties geplaatst tegen den prijs van f 1.— voor minimum 5 regels, iedere regel meer à f 0.25. Cliché's worden bij deze advertenties niet afgedrukt. - Uitsluitend bij vooruitbetaling, tot Dinsdags vóór 12 uur.

Te koop aangeboden: Zend-ontvanger, geheel gebouwd volgens Corver's zendstation in mooie draagkist. Prijs met 4 Ph. buislampen f 2 5.—. Koopje! Verder bod gevraagd op serie hon. sp. gem. op eboniet, nrs. 400 t/m 1500 en jaargangen Radio-Nieuws Jan. 1922 tot heden en 70 oude nrs. R. E. en R. W. Tevens te koop gevraagd Ph. lampgelijkrichter 110 V. Adres: Fokkes, Balistraat 88, Den Haag.

Wie ruilt: Prachtglijspoel, 3 glijcont., lengte 66 c.M. diam. 8½ c.M. voor prima draaib. cond. van 0.0005 m.f. of variom.
R.-W. 1517.

Ter overname aangeboden: Prima hsp. transf. 125—6 × 400 V. 0.1 A., zeer solide fabrikaat. Zendlamp 400 V. Voltmeter 500 V. 2 smoorsp. 50 H.
R.-W. 1518.

Wegens vertrek buitenland aangeb. 3 l.-ontvanger, compl. met luidspreker. Zien en hooren v. Lennepkade 61.

Te koop: 1 Telefunken D toestel det. met n.l.f., compleet met 2 verlengspoelen, 1 Varta accu, 54 amp., anode batt. 90 V. 2 reserve lampen 2 dubb. kop-telefoons met snoer. Voor den meest biedende. Ongeveer 3 maanden gebruikt en in prima staat.
R.-W. 1519.

N.S.F. Vliegtuigzenders, gemonteerd in eikenhouten kastjes van 27 × 22 × 17 c.M., waarin gemonteerd: Wiensche vonkenbrug, cond. 7000 c.M., omschakelaar, zendspoel, stekkerbussen en aansluitklemmen, exclusief bobine, seinsleutel met ebonietkraag, Reikwijdte 100 K.M. Prijs p. st. f 15.—, zoolang de voorraad strekt!!!
R.-W. 1520.

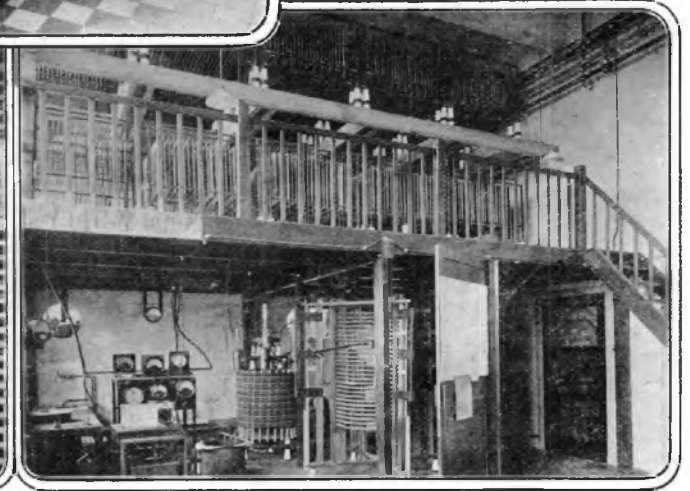
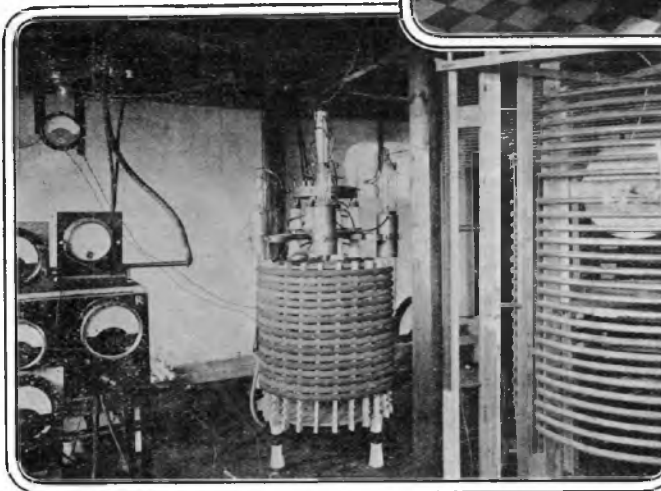
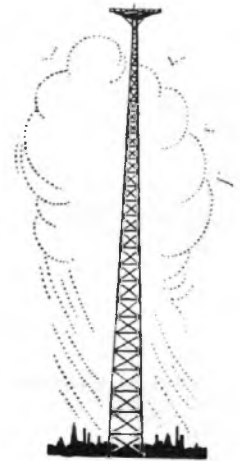
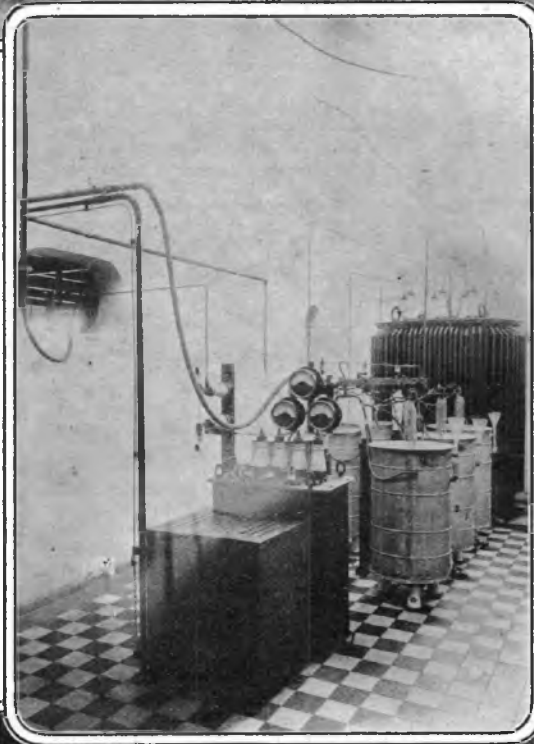
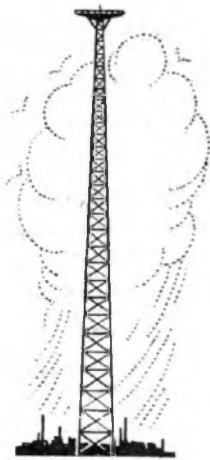
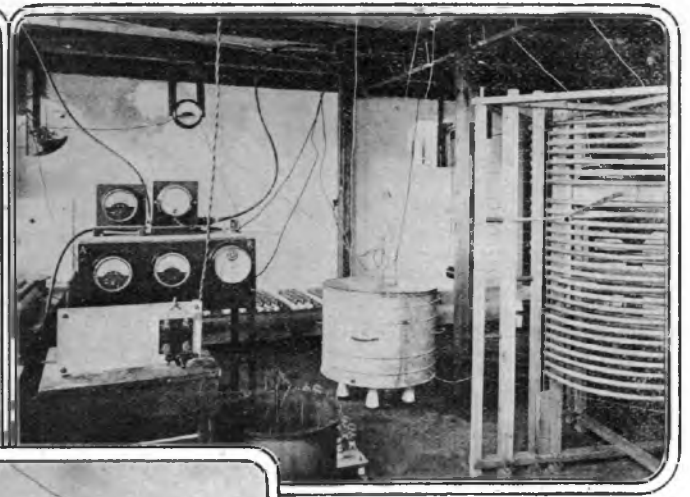
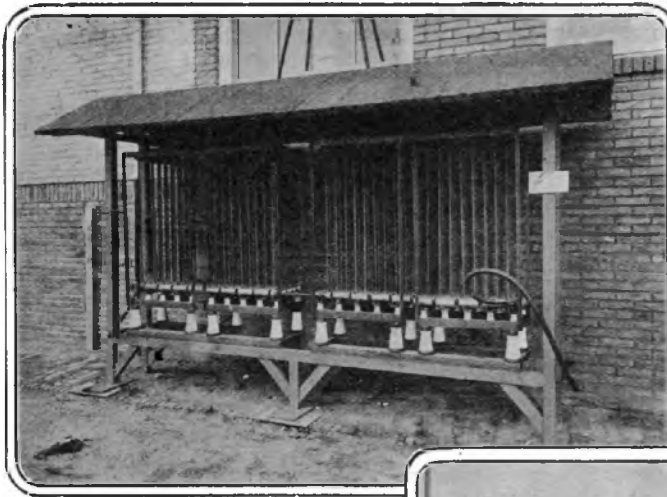
Spotkoopjes, 1 pol. stekkers m. blad v. per doz. f 1.20. Mahoniet f 4.40 per K.G. L.F.-transf. (gepantserd) f 6.25. Telefoons Stentor 2 × 2000 ohm f 6.50. Hollandsche Philipslampen D I, D II E f 5.20. A 110 en A 106 f 7.—.
R.-W. 1521.

Ateliers de Constructions Radiophoniques

20, AVENUE DE L'ORÉE
Bruxelles (Belgique)

Onze ontvangtoestellen met 4 lampen
Onze losse onderdeelen

ALLES WAT RADIO OVMAT



1. De Kunstantenne; 2. De 25 K.W. Zender, men ziet de zendlamp, voor koeling, in het vat staan. De energie kan tot 70 K.W. worden opgevoerd.
 3. De gelijkrichter. 4. De 4-lamps (175 K.W.) zender, ook hier is de waterkoel-inrichting duidelijk zichtbaar. 5. De zendinstallatie met condensatoren.

Divertissement, Piano, F. Coxe.
Meli melo theatral, Monologue dit par Ra-
diolo.
Chant.
Andante & menuet, Violoncelle, Porpora-Sal-
mon.

Dfinal de la sonate en ra majeur, Piano,
Haydn.

9.05. Concert, georganiseerd door het tijd-
schrift „l'Antenne", ter gelegenhei dvan de uit-
gifte van het 100ste nummer.

RADIO-CENTRALE

KERKSTRAAT 50 AMSTERDAM
heeft voorradig gloeidraad Weerst.
30 Ohm v. d. nieuwe Philipslamp

Dinsdag 24 Februari

ALLE ENGELSCH E STATIONS uitgezonderd Chelmsford.

Programma of old English Music.
Gladys Palmer (Contraito).
Dale Smith (Baritone).
The Chaplin Trio.

7.50. Kate en Nellie Chaplin.
Sonate for violin with Harpsichord.
Adagio, Allegro Moderato, Largo,
Vivace.

8.—. Dale Smith.
Elizabethan Songs with Harpsichord.
„New, O Now I Needs Must Part," Wowland
1563—1626.
„Sweet Muse, Come to Thy Lover," Morley,
1554—1604.
„Since First I Saw Your Face," Ford, 1580—
1608.

8.10. Gladys Palmer.
„The Lass on Richmond Hill," „Early One
Morning," arr. Hatton.
„Lord Rendal," „The Wrangle-Taggle Gyp-
sies O," arr. Baring Gould and Cecil Sharp.
Dale Smith.

English Folk Songs with Piano.
„In Your Garden," arr Martin Shaw.
„As I Walked Through the Meadows," „The
Poor Couple," arr. Cecil Sharp.
„Mowing the Barley," arr. Cecil Sharp.

8.30. Mabel en Nellie Chaplin.
Sonata for Violoncello with Harpsichord,
Henry Eccles, 1670—1742.
Largo, Corrente.

Chaplin Trio.
Ayre (arranged for Harpsichord, Viola d'A-
more and Violada Gamba, edited by Arthur
Moffat) John Barrett, 1674—1735.

8.40. „From My Window," bij Philemon.

8.45. „The Beggar's Opera."

By Mr. Gay.
(First produced, 1727.)

Peachum, Dale Smith.
Filch, Frederic Davies.
Mrs. Peachum, Gladys Pafmer.
Lucy Locket, Polly Peachum, Kathleen Hil-
liard.

Macheath, Frederic Ranalow.

Het „2LO" Koor.
The Original Orchestra.

from the Lyric Theatre, Hammersmith.

Harpsichord, Nellie Chaplin.

1st Violin, Viola d'Amore, Kate Chaplin.

2nd Violin, Kathleen Thomas.

Viola, Lillian Mukle.

Violoncello, Viola da Gamba, Mabel Chaplin.

Loube Bass, Louise Mukle.

Oboe, John Field.

Flute, Florence Mukle.

Amsterdam, 2125 M.

10.15. Tijdsein.

4.30. Tijdsein.

Chelmsford, 1600 M.

5.50—6.35. Kinder-uurtje.

7—7.50. Zie Londen.

Keighley Dunn (Tenor).
Mabel Fitzgerald (Causneur).
Arthur Hayes.
Het Orchest:
7.50. Het Orchest.
March, „Devil May Care," Lincke.
Waltz, „Artist's Life," Strauss.
Selection, „Coppélia," Delibes.
8.20. Arthur Hayes.
Sam Weller's Valentine („Pickwick Papers"),
Dickens.

Mabel Fitzgerald.

A Few Stories!

„Worms," McAllister.

„Daisy," Von Tilzer.

Het Orchest.

Ballet Music, „Bacchus," Massenet.

8.50. Keighley Dunn.

„The Boatmen's Song," „The Feast of Har-
vest," (From „Four Songs of Borneo") W. J.
Worth.

(Accompanied by the Composer.)

Mabel Fitzgerald.

„Dusky Maid," Vere Smith.

„Alfred's Mother," Cecile York.

„Two Little Girlies," Sam Walsh.

9.20. Het Orchest.

„Hungarian Patrol," Gabriel-Marie.

Descriptive Piece, „Wild Hakw," Kettelbey.

Keighley Dunn.

„At Dawning," Cadman.

„My Queen," Bluementhal.

9.50—10.20. Zie Londen.

10.—. Het Orchest.

Suite, „La Française," Foulds.

Arthur Hayes.

„Justice Starleigh and Sergeant Buz-Fuz,"

Dickens.

Het Orchest.

March, „Le Regiment de Sambre et Meuse,"

Turlet.

10.50. De Savoy Bands.

11.20. Sluiten.

Londen, 365 M.

1.20—2.20. Concert.

3.35—4.05. Uitzending voor Scholen.

4.20—5.30. Thee-uurtje.

5.50—6.35. Kinder-uurtje.

7—7.15. Causerie.

7.20. Tijdsein, nieuws en weerbericht.

7.50. Zie het „alle station" programma.

9.50. Tijdsein, causerie en nieuws.

10.20. Savoy Bands.

11.20. Sluiting.

Parijs (Radio-), 1780 M.

12.50. Tzigane-orkest.

Au pays des gondes, Barcarolle, B. Boischof.
Petit negre, Joie & Tristesse, F. Hitz & J.
Walter.

Le chagrin de Mignon, R. Boischof.
Chevaux de bois, Hennisson & Cadin.
Czardas, Violon, Monti.
Chant printanier, Caludi.
Ki-ki-po, Polka chinoise, H. Panella.
Machinska, Czardas, G. Michiels.
l'Espagnoletera, Leojac.
Mazurka, Violoncelle, Liadoff.
Serenade pour deux beaux yeux, G. Astresse.
Gracieux Babil, A. Petit.
La cavalcade passe, A. Stellano.
Marche Americaine, Sousa.
A l'approche du soir, Violon, H. Fevrier.
Mascarade du Marchand du Venise, Introduc-
tion, Barcarolle, Introduction & Bourrée, Danse
grotesque, Valse, Mélodrame, Final, Sullivan.
Invocation, Violoncelle, Hussonmorel.
Perruques & Falbales, M. Pesse.

5.05. Concert:

Arlequin, Piano, M. Bernheim.

Malborough, Le carnaval de Paris, Flûte, J.

Hermann.

Violon.

Chant.

Serenade a Colombine, Piano, G. Pierre.

Le marchand de marrons de la rue St. Pla-
cide, Monologue dit par Radiolo, P. Arene.

a) Serenade pour une marquise, P. Her-
mann.

b) Serenade pour la meme, Flûte.

Violon.

Pierre. Piano, C. Chaminade.

Andalouse, Flûte, E. Pessard.

Violon.

Arlequin & Colombine, F. Thome.

8.50. Causerie door Dr. Loust, Médecin des
Hopitaux de Paris, over „Le service social a
l'hopital, son but, son activite".

9.05. Concert met medewerking van Mme
Donaldson:

Le secret de polichinelle, F. Fourdrain

Le carnaval populaire, Flûte, J. Hermann.

Chant: Mme Donaldson.

Colombine, M. Infante.

Variations sur le carnaval de Venise, Poésie

dite par Radiolo, Th. Gautier.

Arlequin, Violoncelle, Popper.

Les Fantoccini, Lecocq.

Polichinelle, Violon, Kreisler.

Chant.

Mascarade, Cortège, Arlequin en Colombine,
La famille Polichinelle, Les mandolinistes, Po-
lacca, Lacombe.

Woensdag 25 Februari

Amsterdam, 2125 M.

10.15. Tijdsein.

4.30. Tijdsein.

Bournemouth, 385 M.

4.05—5.20. Dames-uurtje, concert en cau-
serie.

5.20—6.20. Kinder-uurtje.

6.20—6.50. Scholieren-uurtje.

6.50—6.55. Causerie.

7.20. Tijdsein, nieuws en causerie.

Winifred Ascott (Sopraan).

Gladys James (Mezzo-Sopraan).

Diana Webster (Contraalto).

Harold Stroud (Tenor).

Ernest Eady (Bariton).

Arthur England (Bas).

Koor en Orchest.

7.50. Orchest.

Overture, „Sowing the Wind," Herbert Bed-
ford.

8.05. Koor en Orchest.

„Turn Back, O Man," Holst.

8.10. Orchest.

„The Pilgrims, March," Mendelssohn.

8.20.

„Everyman."

The Morality Play.

Everyman, Gladys James.

Good Deeds and Beauty, Winifred Ascott.

Knowledge and Discretion, Diana Webster.

Fellowship and Five Wits, Harold Stroud.

Riches and Strength, Ernest Eady.

Death and a Monk, Arthur England.

Kindred, The Choir.
8.50. Orchest.
„Judex,” („Mars et Vita”) Gounod.
9.00. Winifred Ascott.
9.05. Ernest Eady.
„God Bless the Morning,” Herbert Oliver.
9.10. Orchest.
Overture, „Athalie,” Mendelssohn.
9.20. Diana Webster.
„The Song of Ruth,” Gounod.
9.25. Harold Stroud.
„Serenade”, Schubert.
9.30. Gladys James.
„None But the Weary Heart,” Tschaiakowsky.
9.35. Arthur England.
„Abide With Me,” Liddle.
9.40. Orchest.
„Mosaïque on the Works of Haydn,” arr Tavan.
9.50. Tijdsein, nieuws en causerie.
10.25. „The Redemption.”
(Gounod).
„The Creation,” „The Fall,” „The Promise of Redemption,” „Recitative” and „March to Calvary.”
10.50. Sluiting.

Chelmsford, 1600 M.

5.50—6.35. Kinder-uurtje.
7.10.50. Zie Londen.

Hilversum, 1060 M.

8.15. Uitzending van de Ned. Chr. R. V.

Londen, 365 M.

3.35—4.05. Uitzending naar Scholen.
4.20—5.20. Thee-concert.
5.50—6.35. Kinder-uurtje.
7—7.15. Causerie.
7.20. Tijdsein, nieuws en causerie.
Mary Forster (Contralto).
Craigie Ross (Solo Piano-forte).
John Turner (Tenor).
7.50. Het Orchest.
„Military March”, Overture „Rosamunde”, Schubert.

Mary Foster (with Orchestra).
Recitative and Aria, „I Have Lost My Eurydice”, Gluck.
„O Don Fatale”, Verdi.
Het Orchest.
„The Voice of the Bells”, Luigini.
8.25. John Turner.
„O Vision Entrancing” („Esmeralda”), Thomas.
„Come, Margarita, Come” („The Martyr of Antioch”), Sullivan.
Het Orchest.
Selection, „Samson and Delilah”, Saint-Saëns.
8.50. Craigie Ross.
Serenade and Allegro Giocoso for Piano and Orchestra, Mendelssohn.
Mary Foster.
„O Death”, „Charity”, „Love Eternal”, Brahms.

9.20. Orchest.
„Meditation”, Julian Clifford.
Symphony No. 36 „Prague”, Mozart.
9.50. Tijdsein, nieuws en causerie
10.25. Orchest.
Miniature Suite, „Children's Games”, Bizet.
John Turner.
„E'en As a Lovely Flower”, Frank Bridge.
„Come Not When I Am Dead”, Josef Holbrooke.
Orchest.
Grand March, „The Queen of Sheba”, Gounod
10.50. Sluiting.

Parijs (Radio-), 1780 M.

12.50. Tzigane-concert.
Au vieux manoir, M. Rosset.
Premier Nocturne, G. Pierre-Charmettes.
La fontaine d'Amour, F. Fourdrain.
Dans la Puszta, R. Berger.
Berceuse, Violoncelle, L. Jouret.
l'Ombre de l'Amour, M. Rosset.
Mysterious Dance, A. Barbirolli.
En tournant son fuseau, R. Boisshot.
Sous les étoiles, Sérénade, G. Pares.
Legende Alsacienne, Violon, R. Weiller.
Ellen Dance, P. Fauchey.

Electro en
Radio Technisch Bureau



E. J. F. van Brakel, Handelsmerk.
Valeriusstraat 12, Tel. 31215 - DEN HAAG

Complete Radio-Installaties

Alle merken

Radio-Onderdeelen

voorradijg.

Bella Venezia, furlana, A. Barbirolli.
Krickett Dance, R. Deleau.
Une nuit a Venise, Barcarolle, A. Barbirolli.
Au soir de la vie, Violoncelle, M. Pesse.
Notre Sorrentina, V. Monti.
Habaneira, Laparra-Charmettes.
La Bayadere, P. Lincke.
Souvenir, Violon, Drla.
Les papillons, F. Lehar & Letorey.
Ginette, Suite de valse, F. Fourdrain.
5.05. Concert met medewerking van Melle Rose Briussel.
Andante & Musette d'Armide, Gluck.
Tambourin chinois, Violon, Kreissler.
Chant.
Andante & Grave, Violoncelle, Tartini.
Gazouillement de printemps, Piano, Sinding.
Canzonetta, Violon, d'Ambrosio.
a. Un Evangile (Poésie de F. Coppee) Adaptation musicale de F. Thome;
b. Le Cygne (Poésie de Sully-Prudhomme) Adaptation musicale de St. Saens;
Poésies dites par Melle Rose Briussel.
Lied, Violoncelle, V. d'Indy.
Chant.
Ronde des elfes, Piano, Loetita Sari.
Ballet des Indes Galantes, Rameau.
9.05. Concert: Festival des Oeuvres de Jean Cras.

Donderdag 26 Februari

Amsterdam, 2125 M.

10.15. Tijdsein.
4.30. Tijdsein.

Bournemouth, 385 M.

Zie Londen.

Chelmsford, 1600 M.

5.50—6.35. Kinder-uurtje.
7—7.50. Zie Londen.
7.50. Het Halle orkest.
Uitgezonden vanuit de Tree-Trade Hall, Manchester.
8.50. Orgel-concert.
Uitgezonden vanuit het Foundling Hospital, Londen.
9.50—11.20. Zie verder Londen.

Hilversum, 1060 M.

8.15. Abonnementsconcert vanuit het Concertgebouw te Amsterdam.

Londen, 365 M.

1.20—2.20. Tijdsein, Gramafoon-concert.
3.35—4.05. Uitzending voor Scholen.
4.20—5.20. Thee-uurtje.
5.50—6.35. Kinder-uurtje.
7—7.15. Causerie.
7.20. Tijdsein, nieuws en causerie.
7.55. Orchest.
„On the Quarter Deck”, Alford.
Mayfair Singers.
Part Songs.

„What Ho, What Shepherd Ho?”, Beale.
„There Sits a Bird”, Wolstenholme.
„To a Kiss”, Beale.
Orchest.
A Military Overture, „Private Ortheris”, John Ansell.
„Pastoral Suite”, John Ansell.
Scherts.
8.25. Suite, „From Tudor Times”, H. Scott Baker.
8.50. Orchest.
„Reconciliation”, „Rustic Revels”, Percy Fletcher.
(Both conducted by the Composer).
Mayfair Singers.
Harmonized Songs.
„Linden Lea”, Vaughan Williams.
„Absent”, Metcalf.
„The Songs My Mother Sang”, Grimshaw.
9.20. Orchest.
Overture, „The Merrymakers”, Suite, „Summer Days”, Eric Coates.
9.50. Tijdsein, nieuws en causerie.
10.20. Orchest.
Overture, „Opera Bouffe”, Finck.
Scherts.
Orchest.
Selection, „Merrie England”, Edward German
10.20. Savoy Bands.
11.20. Sluiting.

Parijs (Radio-), 1780 M.

12.50. Tzigane-concert.
Vers l'Espagne, A. Decq.

Andante romantique, Fauchey.
Marquise, Valse sérénade, José Sentis.
Gavotte, Irda, Violoncelle, Van Goens.
Le plus joli reve, Arezzo.
Sans tambour, ni trompette, Haring.
A la garconne, Panella.
Au pays du tendre, Pesse.
Kuyawak, Violon, Wieniawski.
Divertissement Breton, Sutter.
Canzonetta, Caludi.
Sdulce Argentina, Barbirolli.
Viens Rever, Valse, Vilegen.
Serenade Espagnole, Violoncelle, Glazounow.
Bella Venezia, Barbirolli.
Serenade, Henssens & Gasia.
Suite, Promesse, Guirlande, Ronde, A. Guillot.
Canzonetta, Violon, d'Ambrosio.
Le tresor Perdu, Opérette de Weiller & Mouton.
5.05. Concert.
Fantaisie, Piano, Mozart.
Suite, Flûte, Allegro, Menuet, Polonaise, Baderinerie, Bach.
Sarabande & Tambourin, Violoncelle, Leclair.
Chant.
A la kasbah, Flûte, Alex. Georges.
Dans le jardin, Piano, Miloevitch.
Voyage circulaire, Monologue, E. Bigot.
La fileuse, Violoncelle, G. Faure.
Chant.
Introduction & Allegretto, Flûte, E. Laló.
Andante & Mazurka, Violoncelle, Borchini.
Capri, Piano, Les orangers, La grotte d'Azur, Pêcheurs de corail, Milo Marti.
9.05. Radio-jazz door Mario Cazes en zijn orchest du Chateau Caucasiens.